



Ј А В Н О
КОМУНАЛНО
ПРЕДУЗЕЋЕ
КРУШЕВАЦ

ПРОГРАМ ПОСЛОВАЊА ЈКП „КРУШЕВАЦ“ ЗА 2017. ГОДИНУ (измењен и допуњен)

пословно име: Јавно комунално предузеће „Крушевац“ са потпуном одговорношћу

седиште: Крушевац - Лазарица, Ул. Николе Чоловића бр. 2

претежна делатност: скупљање отпада који није опасан

матични број: 07145667

ПИБ: 100323011

надлежно министарство: Министарство привреде РС

САДРЖАЈ:

1. МИСИЈА, ВИЗИЈА, ЦИЉЕВИ	4
2. ОРГАНИЗАЦИОНА СТРУКТУРА – ШЕМА	5
3. ОСНОВЕ ЗА ИЗРАДУ ПРОГРАМА ПОСЛОВАЊА ЗА 2017. ГОД.	6
3.1. Процена физичког обима активности у 2016. год.	6
3.2. Процена финансијских показатеља за 2016. год.	7
3.2.1 Биланс стања на дан 31. 12. 2016. год. – план и процена	7
3.2.2 Биланс успеха у периоду 01. 01 - 31. 12. 2016. год. – план и процена	11
3.2.3 Извештај о токовима готовине у периоду 01. 01 - 31. 12. 2016. год. – план и процена ...	14
4. ФИЗИЧКИ ОБИМ АКТИВНОСТИ ЗА 2017. ГОД.	16
5. ФИНАНСИЈСКЕ ПРОЈЕКЦИЈЕ	17
5.1 Биланс стања (план 31. 12. 2017. год., кварталне пројекције)	17
5.2 Биланс успеха (план 01. 01 - 31. 12. 2017. год., кварталне пројекције)	22
5.3. План добити/губитка за 2017. год. – предложени начин расподеле добити / покриће губитка	25
5.3.1. Финансијски план	26
5.3.2. План прихода	26
5.3.3. План расхода и трошкова	27
5.4. Извештај о токовима готовине (план 01. 01 - 31. 12. 2017. год., кварталне пројекције)	28
5.5 Субвенције	30
6. ПОЛИТИКА ЗАРАДА И ЗАПОШЉАВАЊА	31
6.1. Трошкови запослених	31
6.2. Динамика запошљавања	32
6.3. Планирана структура запослених	33
6.4. Исплаћене зараде у 2016. год. и план зарада за 2017. год.	33
6.4.1. Запосленост по месецима за 2016. год. и 2017. год.	34
6.4.1а. Структура запослених	35
6.4.2. Маса за зараде	36
6.5. Планиране накнаде члановима Надзорног одбора	37

7. ИНВЕСТИЦИЈЕ.....	38
7.1. Буџет капиталних улагања	38
7.1а Опис програма из посебног пројекта програма у оквиру плана инвестиција за 2016. годину	45
7.1.1 План редовног одржавања 2017. год.	46
7.1.2 План инвестиционог одржавања 2017. год.	46
7.1.3. Преглед корисника и расхода по основу коришћења службених возила	46
7.1.4. План инвестиционих улагања у 2016. год.	47
7.1.5. План инвестиционих улагања у 2017. год.	49
8. ЗАДУЖЕНОСТ	51
8.1. Кредитна задуженост – преглед садашњих кредитних обавеза	51
8.2. Неизмирена дуговања и ненаплаћена потраживања	53
9. ПЛАНИРАНА ФИНАНСИЈСКА СРЕДСТВА ЗА НАБАВКУ ДОБАРА, УСЛУГА И РАДОВА ЗА ОБАВЉАЊЕ ДЕЛАТНОСТИ, ТЕКУЋЕ И ИНВЕСТИЦИОНО ОДРЖАВАЊЕ И СРЕДСТВА ЗА ПОСЕБНЕ НАМЕНЕ	54
9.1. Табела планираних финансијских средстава за набавку добара, радова и услуга за обављање делатности	54
9.1а Планирана финансијска средства за набавку добара, радова и услуга за 2017. год.	57
9.2. Табела средстава за посебне намене	59
10. ЦЕНЕ	59
11. УПРАВЉАЊЕ РИЗИЦИМА	59
Прилог 1. РЕАЛИЗАЦИЈА ПЛАНА НАБАВКИ ПУТНИЧКИХ ВОЗИЛА У 2016. ГОДИНИ И ПЛАН НАБАВКИ ПУТНИЧКИХ ВОЗИЛА ЗА 2017. ГОДИНА	60
Прилог 2. РАЦИО АНАЛИЗА	61

1. МИСИЈА, ВИЗИЈА, ЦИЉЕВИ

Мисија предузећа поставља питање зашто предузеће треба да послује? Одговор је – ради задовољења потреба грађана.

ЈКП „Крушевац“ је основала локална самоуправа 1948. год. као Градско комунално предузеће са циљем обављања делатности од општег интереса за Крушевац, а то је:

- чишћење јавних површина,
- изношење и депоновање отпада,
- уређење и одржавање јавних зелених површина,
- одржавање гробаља и пружање погребних услуга и др.

У периоду који је уследио предузеће се ширило у сваком погледу: ширење обима услуга постојећих делатности и увођење нових врста услуга. То је нарочито дошло до изражаја после 2000. године када су од стране оснивача поверене нове врсте услуга:

- зоохигијенске услуге – оснивањем прихватилишта за псе луталице у Срњу,
- сакупљање и балирање рециклабилног отпада – изградњом рециклажног центра.

Визија предузећа даје одговор на питање куда предузеће треба да се креће? То је успостављање и довођење предузећа на ниво да може квалитетно и рационално да врши услуге због којих је основано. То подразумева осавремењавање процеса рада у главним сегментима своје делатности.

За сваку делатност предузећа се доносе посебни годишњи програми, а контролу њихове реализације врше надлежни инспекцијски органи оснивача.

Циљеви које треба остварити у наредном периоду су:

- извршавање планских задатака из делатности коју обавља,
- даљи развој и унапређење комуналне делатности и заштити животне средине,
- остваривање планираних прихода и добити и повећање вредности основних средстава, односно капитала предузећа,
- извршавање свих законом утврђених финансијских обавеза,
- побољшање наплате потраживања,
- побољшање ефикасности дневног управљања на пословима текућег одржавања возног парка,
- енергетска ефикасност – побољшање,
- ширење вршења услуге сакупљања неопасног отпада на сеоска домаћинства, у складу са техничким могућностима и економском оправданости.

Корпоративно управљање

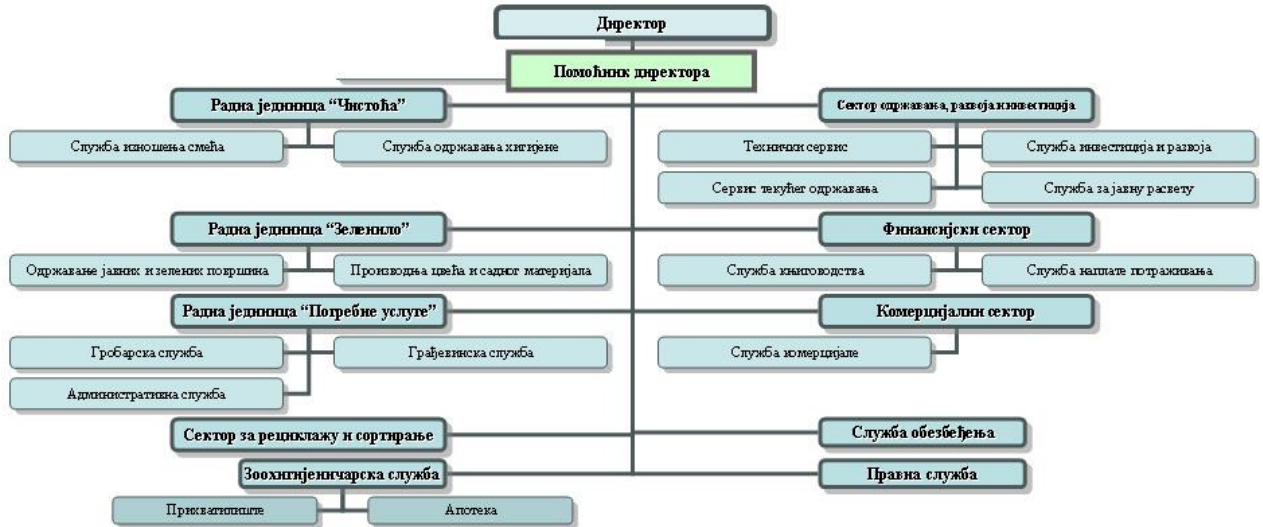
Корпоративно управљање представља сложеност односа који је дефинисан у управљачким и руководећим структурама и процесима у јавном предузећу. Сви учесници у овом процесу имају заједничку карактеристику да учествују у вођењу и контроли пословања јавног предузећа. Правилно распоређивање права и одговорности у предузећу треба да обезбеди дугорочно одржавање и повећање вредности имовине и капитала јавног предузећа.

Суштину корпоративног управљања чини обезбеђивање услова за инвестирање и развој јавног предузећа, па се тако сви носиоци интереса у предузећу (Надзорни одбор, директор, извршни директори) подстакну на повећање имовине и капитала у предузећу.

Ефекти корпоративног управљања се односе на бољи учинак и ефикасност, што доводи до побољшања система одговорности, а тиме се смањује ризик да запослени у предузећу иврше превару или да послују и сопствену корист.

У наредном периоду потребно је повећати професионализам, унапредити корпоративно управљање, са посебним акцентом на саветодавној улози у пословном планирању, процени управљању ризицима и ефикасној унутрашњој контроли.

2. ОРГАНИЗАЦИОНА СТРУКТУРА – ШЕМА



Директори и руководиоци по организационим целинама:

- Мсц Бобан Костић – директор, по Решењу о именовану бр. 023-230/2013 од 18. 09. 2013. Скупштине града Крушевца, на период од четири године,
- Мирослав Милојковић – помоћник директора,
- Милан Стевановић – руководиоца финансијског сектора,
- Др Олгица Несторовић – руководиоца комерцијалног сектора,
- Снежана Радојковић – руководиоца РЈ „Зеленило“,
- Слободан Лапчевић – шеф РЈ „Чистоћа“,
- Мирослав Радосављевић – пословођа сектора за рециклажу и сортирање,
- Зоран Ристић – шеф техничког сервиса,
- Саша Јовановић – шеф службе обезбеђења,
- Гордана Трифуновић – шеф правне службе,
- Љубиша Бошковић – водећи пословођа РЈ „Погребне услуге“,
- Бојан Радосављевић – пословођа зоохигијенске службе.

Надзорни одбор, по решењу о именовану бр. 023-66/2016 од 26. 08. 2016., Скупштине града Крушевца, на период од четири године, чине:

- Веселин Радуловић, председник,
- Миона Милетић, члан,
- Мирјана Дракулић, члан из редова запослених.

3. ОСНОВЕ ЗА ИЗРАДУ ПРОГРАМА ПОСЛОВАЊА ЗА 2017. ГОД

Правни основ за израду Програма пословања је чл. 59 и 60. Закона о јавним предузећима („Сл. гласник РС“, бр. 15/2016).

Као основа за израду Програма пословања коришћена је *Фискална стратегија за 2016. год. са пројекцијом за 2017. и 2018. год.* Министарства финансија Републике Србије и *Смернице за израду годишњих програма пословања за 2017. год.* усвојене закључком Владе РС.

Законски оквир који уређује пословање предузећа чине: *Закон о раду, Закон о комуналним делатностима, Закон о јавним предузећима, закон о локалној самоуправи, закон о финансирању локалне самоуправе, Закон о одређивању максималног броја запослених у јавном сектору, Закон о утврђивању максималне зареде у јавном сектору, Закон о буџетском систему, Закон о порезу на доходак грађана, Закон о порезу на додату вредност, Закон о рачуноводству и ревизији, Закон о привременом уређивању основица за обрачун и исплату плата, односно зарада и других сталних примања код корисника јавних средстава, Закон о облигационим односима, Закон о јавним набавкама, Закон о гробљима и сахрањивању, Закон о добробити животиња, као и следећи подзаконски акти: Статут ЈКП „Крушевац“, Појединачни колективни уговор, Одлука о гробљима и сахрањивању града Крушевца и Одлука о одржавању чистоће и подизању и одржавању зелених површина града Крушевца.*

3.1. Процена физичког обима активности у 2016. год.

Р.бр.	Врсте услуге	јед. мере	План 2016.	Процена 2016.	Индекс
1	2	3	4	5	6 (5/4)
I РЈ “ЧИСТОЋА”					
1	ИЗНОШЕЊЕ И САНИТАРНО ЗБРИЊАВАЊЕ СМЕЋА				
	* Грађани – градско подручје	м ²	14.430.000	14.438.714	1,00
	* Грађани – сеоско подручје	чл.	18.500	20.281	1,10
	* Привреда и ванпривреда	м ²	7.993.096	7.992.363	1,00
2	ЈАВНА ХИГИЈЕНА				
	* Прање улица	ч.	3.100	3.310	1,07
	* Чишћење улица	ч.	70.000	82.311	1,18
3	ИЗВОЖЕЊЕ ФЕКАЛИЈА				
	* Физичким лицима	тура	25	30	1,20
	* Правним лицима	тура	40	54	1,35
4	ОДРЖАВАЊЕ ЈАВНОГ WС-а	м ²	400	400	1,00
5	ОДРЖАВАЊЕ ЈАВНЕ РАСВЕТЕ	ком.	3.500	2.850	0,81
II РЈ “ЗЕЛЕНИЛО”					
1	ОДРЖАВАЊЕ ЈАВНОГ ЗЕЛЕНИЛА	м ²	4.357.000	4.357.120	1,00
2	ПРОИЗВОДЊА И ПРОДАЈА ЦВЕЋА				
	* Саксијско (лончанице)	ком.	3.300	5.556	1,68
	* Резано	ком.	28.000	18.272	0,65
	* Расад, саднице, луковице	ком.	220.000	200.850	0,91
	* Остало	ком.	8.000	9.920	1,24
III РЈ “ПОГРЕБНЕ УСЛУГЕ”					
1	ГРАЂЕВИНСКИ РАДОВИ	ком.	265	244	0,92
2	ОДРЖАВАЊЕ ГРОБЉА	м ²	55.000	56.500	1,03
3	ПОГРЕБНЕ УСЛУГЕ				
	* Сахране	ком.	610	615	1,01
4	ПРОДАЈА ПОГРЕБНЕ ОПРЕМЕ	ком.	60	40	0,67
IV СЕКТОР ЗА СОРТИРАЊЕ И РЕЦИКЛАЖУ					
1	СЕКУНДАРНЕ СИРОВИНЕ – БАЛИРАЊЕ И ПРОДАЈА				
	* Папир	кг	42.000	31.300	0,75
	* Пластика	кг	80.000	43.230	0,54
V ЗООХИГИЈЕНСКА СЛУЖБА					
4	Интевенција зоохигијенске службе	бр.	1.450	1.464	1,01

3.2. Процена финансијских показатеља за 2016. год.

3.2.1 Биланс стања на дан 31. 12. 2016. – план и процена

у 000 дин.

Група рачуна- рачун	П О З И Ц И Ј А	АОП	Износ	
			План 31.12.2016.	Процена 31.12.2016.
1	2	3	4	5
	АКТИВА			
0	А. УПИСАНИ А НЕУПЛАЋЕНИ КАПИТАЛ	001		
	Б. СТАЛНА ИМОВИНА (0003+0010+0019+0024+0034)	002	244.485	238.685
1	I НЕМАТЕРИЈАЛНА ИМОВИНА (0004+0005+0006+0007+0008+0009)	003	0	
010 и део 019	1. Улагања у развој	004		
011, 012 и део 019	2. Концесије, патенти, лиценце, робне и услужне марке, софтвер и остала права	005		
013 и део 019	3. Гудвил	006		
014 и део 019	4. Остала нематеријална имовина	007		
015 и део 019	5. Нематеријална имовина у припреми	008		
016 и део 019	6. Аванси за нематеријалну имовину	010		
2	II НЕКРЕТНИНЕ, ПОСТРОЈЕЊА И ОПРЕМА (0011 + 0012 + 0013 + 0014 + 0015 + 0016 + 0017 + 0018)		244.325	238.537
020, 021 и део 029	1. Земљиште	011	23.819	31.319
022 и део 029	2. Грађевински објекти	012	155.200	151.175
023 и део 029	3. Постројења и опрема	013	59.823	55.573
024 и део 029	4. Инвестиционе некретнине	014		
025 и део 029	5. Остале некретнине, постројења и опрема	015		
026 и део 029	6. Некретнине, постројења и опрема у припреми	016	5.483	470
027 и део 029	7. Улагања на туђим некретнинама, постројењима и опреми	017		
028 и део 029	8. Аванси за некретнине, постројења и опрему	018		
3	III БИОЛОШКА СРЕДСТВА (0020 + 0021 + 0022 + 0023)	019	0	
030, 031 и део 039	1. Шуме и вишегодишњи засади	020		
032 и део 039	2. Основно стадо	021		
037 и део 039	3. Биолошка средства у припреми	022		
038 и део 039	4. Аванси за биолошка средства	023		
04. осим 047	IV ДУГОРОЧНИ ФИНАНСИЈСКИ ПЛАСМАНИ 0025 + 0026 + 0027 + 0028 + 0029 + 0030 + 0031 + 0032 + 0033)	024	160	148
040 и део 049	1. Учешћа у капиталу зависних правних лица	025		
041 и део 049	2. Учешћа у капиталу придружених правних лица и заједничким подухватима	026		
042 и део 049	3. Учешћа у капиталу осталих правних лица и друге хартије од вредности расположиве за продају	027		
део 043, део 044 и део 049	4. Дугорочни пласмани матичним и зависним правним лицима	028		
део 043, део 044 и део 049	5. Дугорочни пласмани осталим повезаним правним лицима	029		
део 045 и део 049	6. Дугорочни пласмани у земљи	030		
део 045 и део 049	7. Дугорочни пласмани у иностранству	031		
046 и део 049	8. Хартије од вредности које се држе до доспећа	032		
048 и део 049	9. Остали дугорочни финансијски пласмани	033	160	148

Група рачуна- рачун	П О З И Ц И Ј А	АОП	Износ	
			План 31.12.2016.	Процена 31.12.2016.
1	2	3	4	5
5	V ДУГОРОЧНА ПОТРАЖИВАЊА (0035 + 0036 + 0037 + 0038 + 0039 + 0040 + 0041)	034	0	
050 и део 059	1. Потраживања од матичног и зависних правних лица	035		
051 и део 059	2. Потраживања од осталих повезаних лица	036		
052 и део 059	3. Потраживања по основу продаје на робни кредит	037		
053 и део 059	4. Потраживања за продају по уговорима о финансијском лизингу	038		
054 и део 059	5. Потраживања по основу јемства	039		
055 и део 059	6. Спорна и сумњива потраживања	040		
056 и део 059	7. Остала дугорочна потраживања	041		
288	V. ОДЛОЖЕНА ПОРЕСКА СРЕДСТВА	042		
	Г. ОБРТНА ИМОВИНА (0044 + 0051 + 0059 + 0060 + 0061 + 0062 + 0068 + 0069 + 0070)	043	147.450	134.485
Класа 1	I ЗАЛИХЕ (0045 + 0046 + 0047 + 0048 + 0049 + 0050)	044	17.850	15.940
10	1. Материјал, резервни делови, алат и ситан инвентар	045	9.000	8.750
11	2. Недовршена производња и недовршене услуге	046	5.700	4.600
12	3. Готови производи	047	400	310
13	4. Роба	048	2.500	2.150
14	5. Стална средства намењена продаји	049		
15	6. Плаћени аванси за залихе и услуге	050	250	130
	II ПОТРАЖИВАЊА ПО ОСНОВУ ПРОДАЈЕ (0052 + 0053 + 0054 + 0055 + 0056 + 0057 + 0058)	051	125.000	112.101
200 и део 209	1. Купци у земљи – матична и зависна правна лица	052		
201 и део 209	2. Купци у Иностранству – матична и зависна правна лица	053		
202 и део 209	3. Купци у земљи – остала повезана правна лица	054		
203 и део 209	4. Купци у иностранству – остала повезана правна лица	055		
204 и део 209	5. Купци у земљи	056	125.000	112.101
205 и део 209	6. Купци у иностранству	057		
206 и део 209	7. Остала потраживања по основу продаје	058		
21	III ПОТРАЖИВАЊА ИЗ СПЕЦИФИЧНИХ ПОСЛОВА	059		
22	IV ДРУГА ПОТРАЖИВАЊА	060	2.500	2.614
236	V ФИНАНСИЈСКА СРЕДСТВА КОЈА СЕ ВРЕДНУЈУ ПО ФЕР ВРЕДНОСТИ КРОЗ БИЛАНС УСПЕХА	061		
23 осим 236 и 237	VI. КРАТКОРОЧНИ ФИНАНСИЈСКИ ПЛАСМАНИ (0063 + 0064 + 0065 + 0066 + 0067)	062		
230 и део 239	1. Краткорочни кредити и пласмани – матична и зависна правна лица	063		
231 и део 239	2. Краткорочни кредити и пласмани – остала повезана правна лица	064		
232 и део 239	3. Краткорочни кредити и зајмови у земљи	065		
233 и део 239	4. Краткорочни кредити и зајмови у иностранству	066		
234, 235, 238 и део 239	5. Остали краткорочни финансијски пласмани	067		
24	VII ГОТОВИНСКИ ЕКВИВАЛЕНТИ И ГОТОВИНА	068	1.800	3.508
27	VIII ПОРЕЗ НА ДОДАТУ ВРЕДНОСТ	069	300	290
28 осим 288	IX АКТИВНА ВРЕМЕНСКА РАЗГРАНИЧЕЊА	070		32
	Д. УКУПНА АКТИВА = ПОСЛОВНА ИМОВИНА (0001 + 0002 + 0042 + 0043)	071	391.935	373.170
88	Ђ. ВАНБИЛАНСНА АКТИВА	072		

Група рачуна- рачун	П О З И Ц И Ј А	АОП	Износ	
			План 31.12.2016.	Процена 31.12.2016.
1	2	3	4	5
	ПАСИВА			
	А. КАПИТАЛ (0402 + 0411 – 0412 + 0413 + 0414 + 0415 – 0416 + 0417 + 0420 – 0421) ≥ 0 = (0071 – 0424 – 0441 – 0442)	0401	240.323	240.633
30	I ОСНОВНИ КАПИТАЛ (0403 + 0404 + 0405 + 0406 + 0407 + 0408 + 0409 + 0410)	0402	234.691	234.691
300	1. Акцијски капитал	0403		
301	2. Удели друштава с ограниченом одговорношћу	0404		
302	3. Улози	0405		
303	4. Државни капитал	0406	232.177	232.177
304	5. Друштвени капитал	0407		
305	6. Задружни удели	0408		
306	7. Емисиона премија	0409		
309	8. Остали основни капитал	0410	2.514	2.514
31	II УПИСАНИ А НЕУПЛАЋЕНИ КАПИТАЛ	0411		
047 и 237	III ОТКУПЉЕНЕ СОПСТВЕНЕ АКЦИЈЕ	0412		
32	IV РЕЗЕРВЕ	0413		
330	V РЕВАЛОРИЗАЦИОНЕ РЕЗЕРВЕ ПО ОСНОВУ РЕВАЛОРИЗАЦИЈЕ НЕМАТЕРИЈАЛНЕ ИМОВИНЕ, НЕКРЕТНИНА, ПОСТРОЈЕЊА И ОПРЕМЕ	0414		
33 осим 330	VI НЕРЕАЛИЗОВАНИ ДОБИЦИ ПО ОСНОВУ ХАРТИЈА ОД ВРЕДНОСТИ И ДРУГИХ КОМПОНЕНТИ ОСТАЛОГ СВЕОБУХВАТНОГ РЕЗУЛТАТА (потражна салда рачуна групе 33 осим 330)	0415		
33 осим 330	VII НЕРЕАЛИЗОВАНИ ГУБИЦИ ПО ОСНОВУ ХАРТИЈА ОД ВРЕДНОСТИ И ДРУГИХ КОМПОНЕНТИ ОСТАЛОГ СВЕОБУХВАТНОГ РЕЗУЛТАТА (дуговна салда рачуна групе 33 осим 330)	0416		
34	VIII НЕРАСПОРЕЂЕНИ ДОБИТАК (0418 + 0419)	0417	5.632	5.942
340	1. Нераспоређени добитак ранијих година	0418	5.530	5.732
341	2. Нераспоређени добитак текуће године	0419	102	210
	IX УЧЕШЋЕ БЕЗ ПРАВА КОНТРОЛЕ	0420		
35	X ГУБИТАК (0422 + 0423)	0421		
350	1. Губитак ранијих година	0422		
351	2. Губитак текуће године	0423		
	Б. ДУГОРОЧНА РЕЗЕРВИСАЊА И ОБАВЕЗЕ (0425 + 0432)	0424	985	2.745
40	X ДУГОРОЧНА РЕЗЕРВИСАЊА (0426 + 0427 + 0428 + 0429 + 0430 + 0431)	0425		
400	1. Резервисања за трошкове у гарантном року	0426		
401	2. Резервисања за трошкове обнављања природних богатстава	0427		
403	3. Резервисања за трошкове реструктурирања	0428		
404	4. Резервисања за накнаде и друге бенефиције запослених	0429		
405	5. Резервисања за трошкове судских спорова	0430		
402 и 409	6. Остала дугорочна резервисања	0431		
41	II ДУГОРОЧНЕ ОБАВЕЗЕ (0433 + 0434 + 0435 + 0436 + 0437 + 0438 + 0439 + 0440)	0432	985	2.745
410	1. Обавезе које се могу конвертовати у капитал	0433		
411	2. Обавезе према матичним и зависним правним лицима	0434		

Група рачуна- рачун	ПОЗИЦИЈА	АОП	Износ	
			План 31.12.2016.	Процена 31.12.2016.
1	2	3	4	5
412	3. Обавезе према осталим повезаним правним лицима	0435		
413	4. Обавезе по емитованим хартијама од вредности у периоду дужем од годину дана	0436		
414	5. Дугорочни кредити и зајмови у земљи	0437		
415	6. Дугорочни кредити и зајмови у иностранству	0438		
416	7. Обавезе по основу финансијског лизинга	0439		
419	8. Остале дугорочне обавезе	0440	985	1.445
498	В. ОДЛОЖЕНЕ ПОРЕСКЕ ОБАВЕЗЕ	0441	2.100	1.300
42 до 49 (осим 498)	Г. КРАТКОРОЧНЕ ОБАВЕЗЕ (0443 + 0450 + 0451 + 0459 + 0460 + 0461 + 0462)	0442	148.527	128.492
42	I КРАТКОРОЧНЕ ФИНАНСИЈСКЕ ОБАВЕЗЕ (0444 + 0445 + 0446 + 0447 + 0448 + 0449)	0443	3.941	5.750
420	1. Краткорочни кредити од матичних и зависних правних лица	0444		
421	2. Краткорочни кредити од осталих повезаних правних лица	0445		
422	3. Краткорочни кредити и зајмови у земљи	0446		1.637
423	4. Краткорочни кредити и зајмови у иностранству	0447		
427	5. Обавезе по основу сталних средстава и средстава обустављеног пословања намењених продаји	0448		
424, 425, 426 и 429	6. Остале краткорочне финансијске обавезе	0449	3.941	4.113
430	II ПРИМЉЕНИ АВАНСИ, ДЕПОЗИТИ И КАУЦИЈЕ	0450	3.619	2.000
43 осим 430	III ОБАВЕЗЕ ИЗ ПОСЛОВАЊА (0452 + 0453 + 0454 + 0455 + 0456 + 0457 + 0458)	0451	43.512	34.205
431	1. Добављачи – матична и зависна правна лица у земљи	0452		
432	2. Добављачи – матична и зависна правна лица у иностранству	0453		
433	3. Добављачи – остала повезана правна лица у земљи	0454		
434	4. Добављачи – остала повезана правна лица у иностранству	0455		
435	5. Добављачи у земљи	0456	43.457	34.100
436	6. Добављачи у иностранству	0457		
439	7. Остале обавезе из пословања	0458	55	105
44, 45 и 46	IV ОСТАЛЕ КРАТКОРОЧНЕ ОБАВЕЗЕ	0459	17.500	24.361
47	V ОБАВЕЗЕ ПО ОСНОВУ ПОРЕЗА НА ДОДАТУ ВРЕДНОСТ	0460	3.100	2.055
48	VI ОБАВЕЗЕ ЗА ОСТАЛЕ ПОРЕЗЕ, ДОПРИНОСЕ И ДРУГЕ ДАЖБИНЕ	0461		333
49 осим 498	VII ПАСИВНА ВРЕМЕНСКА РАЗГРАНИЧЕЊА	0462	76.800	59.788
	Д. ГУБИТАК ИЗНАД ВИСИНЕ КАПИТАЛА (0412 + 0416 + 0421 – 0420 – 0417 – 0415 – 0414 – 0413 – 0411 – 0402) ≥ 0 = (0441 + 0424 + 0442 – 0071) ≥ 0	0463		
	Ђ. УКУПНА ПАСИВА (0424 + 0442 + 0441 + 0401 – 0463) ≥ 0	0464	391.935	373.170
89	Е. ВАНБИЛАНСНА ПАСИВА	0465		

3.2.2 Биланс успеха у периоду 01. 01 - 31. 12. 2016. – план и процена

у 000 дин.

Група рачуна- рачун	П О З И Ц И Ј А	АОП	Износ	
			План 2016	Процена 2016
1	2	3	4	5
	ПРИХОДИ ИЗ РЕДОВНОГ ПОСЛОВАЊА			
60 до 65, осим 62 и 63	А. ПОСЛОВНИ ПРИХОДИ (1002 + 1009 + 1016 + 1017)	1001	349.946	353.498
60	I ПРИХОДИ ОД ПРОДАЈЕ РОБЕ (1003 + 1004 + 1005 + 1006 + 1007+ 1008)	1002	15.713	14.499
600	1. Приходи од продаје робе матичним и зависним правним лицима на домаћем тржишту	1003		
601	2. Приходи од продаје робе матичним и зависним правним лицима на иностраном тржишту	1004		
602	3. Приходи од продаје робе осталим повезаним правним лицима на домаћем тржишту	1005		
603	4. Приходи од продаје робе осталим повезаним правним лицима на иностраном тржишту	1006		
604	5. Приходи од продаје робе на домаћем тржишту	1007	15.713	14.499
605	6. Приходи од продаје робе на иностраном тржишту	1008		
61	II ПРИХОДИ ОД ПРОДАЈЕ ПРОИЗВОДА И УСЛУГА (1010 + 1011 + 1012 + 1013 + 1014 + 1015)	1009	322.380	329.425
610	1. Приходи од продаје производа и услуга матичним и зависним правним лицима на домаћем тржишту	1010		
611	2. Приходи од продаје производа и услуга матичним и зависним правним лицима на иностраном тржишту	1011		
612	3. Приходи од продаје производа и услуга осталим повезаним правним лицима на домаћем тржишту	1012		
613	4. Приходи од продаје производа и услуга осталим повезаним правним лицима на иностраном тржишту	1013		
614	5. Приходи од продаје производа и услуга на домаћем тржишту	1014	322.380	329.425
615	6. Приходи од продаје готових производа и услуга на иностраном тржишту	1015		
64	III ПРИХОДИ ОД ПРЕМИЈА, СУБВЕНЦИЈА, ДОТАЦИЈА, ДОНАЦИЈА И СЛ.	1016	10.200	8.649
65	IV ДРУГИ ПОСЛОВНИ ПРИХОДИ	1017	1.653	925
	РАСХОДИ ИЗ РЕДОВНОГ ПОСЛОВАЊА			
50 до 55, 62 и 63	Б. ПОСЛОВНИ РАСХОДИ (1019 – 1020 – 1021 + 1022 + 1023 + 1024 + 1025 + 1026 + 1027 + 1028+ 1029) ≥ 0	1018	331.131	334.472
50	I НАБАВНА ВРЕДНОСТ ПРОДАТЕ РОБЕ	1019	10.200	13.002
62	II ПРИХОДИ ОД АКТИВИРАЊА УЧИНАКА И РОБЕ	1020	987	1.160
630	III ПОВЕЋАЊЕ ВРЕДНОСТИ ЗАЛИХА НЕДОВРШЕНИХ И ГОТОВИХ ПРОИЗВОДА И НЕДОВРШЕНИХ УСЛУГА	1021		
631	IV СМАЊЕЊЕ ВРЕДНОСТИ ЗАЛИХА НЕДОВРШЕНИХ И ГОТОВИХ ПРОИЗВОДА И НЕДОВРШЕНИХ УСЛУГА	1022		
51 осим 513	V ТРОШКОВИ МАТЕРИЈАЛА	1023	23.720	25.060
513	VI ТРОШКОВИ ГОРИВА И ЕНЕРГИЈЕ	1024	33.200	33.212
52	VII ТРОШКОВИ ЗАРАДА, НАКНАДА ЗАРАДА И ОСТАЛИ ЛИЧНИ РАСХОДИ	1025	223.527	222.594
53	VIII ТРОШКОВИ ПРОИЗВОДНИХ УСЛУГА	1026	13.143	12.782
540	IX ТРОШКОВИ АМОРТИЗАЦИЈЕ	1027	23.000	20.926
541 до 549	X ТРОШКОВИ ДУГОРОЧНИХ РЕЗЕРВИСАЊА	1028		
55	XI НЕМАТЕРИЈАЛНИ ТРОШКОВИ	1029	5.328	8.056
	В. ПОСЛОВНИ ДОБИТАК (1001 – 1018) ≥ 0	1030	18.815	19.026
	Г. ПОСЛОВНИ ГУБИТАК (1018 – 1001) ≥ 0	1031		

Група рачуна- рачун	П О З И Ц И Ј А	АОП	Износ	
			План 2016	Процена 2016
1	2	3	4	5
66	Д. ФИНАНСИЈСКИ ПРИХОДИ (1033 + 1038 + 1039)	1032	2.054	2.016
66, осим 662, 663 и 664	I ФИНАНСИЈСКИ ПРИХОДИ ОД ПОВЕЗАНИХ ЛИЦА И ОСТАЛИ ФИНАНСИЈСКИ ПРИХОДИ (1034 + 1035 + 1036 + 1037)	1033		
660	1. Финансијски приходи од матичних и зависних правних лица	1034		
661	2. Финансијски приходи од осталих повезаних правних лица	1035		
665	3. Приходи од учешћа у добитку придружених правних лица и заједничких подухвата	1036		
669	4. Остали финансијски приходи	1037		
662	II ПРИХОДИ ОД КАМАТА (ОД ТРЕЋИХ ЛИЦА)	1038	2.054	2.016
663 и 664	III ПОЗИТИВНЕ КУРСНЕ РАЗЛИКЕ И ПОЗИТИВНИ ЕФЕКТИ ВАЛУТНЕ КЛАУЗУЛЕ (ПРЕМА ТРЕЋИМ ЛИЦИМА)	1039		
56	Б. ФИНАНСИЈСКИ РАСХОДИ (1041 + 1046 + 1047)	1040	1.334	941
56, осим 562, 563 и 564	И. ФИНАНСИЈСКИ РАСХОДИ ИЗ ОДНОСА СА ПОВЕЗАНИМ ПРАВНИМ ЛИЦИМА И ОСТАЛИ ФИНАНСИЈСКИ РАСХОДИ (1042 + 1043 + 1044 + 1045)	1041		
560	1. Финансијски расходи из односа са матичним и зависним правним лицима	1042		
561	2. Финансијски расходи из односа са осталим повезаним правним лицима	1043		
565	3. Расходи од учешћа у губитку придружених правних лица и заједничких подухвата	1044		
566 и 569	4. Остали финансијски расходи	1045		
562	II. РАСХОДИ КАМАТА (ПРЕМА ТРЕЋИМ ЛИЦИМА)	1046	1.334	941
563 и 564	III НЕГАТИВНЕ КУРСНЕ РАЗЛИКЕ И НЕГАТИВНИ ЕФЕКТИ ВАЛУТНЕ КЛАУЗУЛЕ (ПРЕМА ТРЕЋИМ ЛИЦИМА)	1047		
	Е. ДОБИТАК ИЗ ФИНАНСИРАЊА (1032 – 1040)	1048	720	
	Ж. ГУБИТАК ИЗ ФИНАНСИРАЊА (1040 – 1032)	1049		-1.075
683 и 685	З. ПРИХОДИ ОД УСКЛАЂИВАЊА ВРЕДНОСТИ ОСТАЛЕ ИМОВИНЕ КОЈА СЕ ИСКАЗУЈЕ ПО ФЕР ВРЕДНОСТИ КРОЗ БИЛАНС УСПЕХА	1050		
583 и 585	И. РАСХОДИ ОД УСКЛАЂИВАЊА ВРЕДНОСТИ ОСТАЛЕ ИМОВИНЕ КОЈА СЕ ИСКАЗУЈЕ ПО ФЕР ВРЕДНОСТИ КРОЗ БИЛАНС УСПЕХА	1051	20.701	18.037
67 и 68, осим 683 и 685	Ј. ОСТАЛИ ПРИХОДИ	1052	2.991	181
57 и 58, осим 583 и 585	К. ОСТАЛИ РАСХОДИ	1053	1.723	1.072
	Л. ДОБИТАК ИЗ РЕДОВНОГ ПОСЛОВАЊА ПРЕ ОПОРЕЗИВАЊА (1030 – 1031 + 1048 – 1049 + 1050 – 1051 + 1052 – 1053)	1054	102	1.173
	Љ. ГУБИТАК ИЗ РЕДОВНОГ ПОСЛОВАЊА ПРЕ ОПОРЕЗИВАЊА (1031 – 1030 + 1049 – 1048 + 1051 – 1050 + 1053 – 1052)	1055		
69-59	М. НЕТО ДОБИТАК ПОСЛОВАЊА КОЈЕ СЕ ОБУСТАВЉА, ЕФЕКТИ ПРОМЕНЕ РАЧУНОВОДСТВЕНЕ ПОЛИТИКЕ И ИСПРАВКА ГРЕШАКА ИЗ РАНИЈИХ ПЕРИОДА	1056		
59-69	Н. НЕТО ГУБИТАК ПОСЛОВАЊА КОЈЕ СЕ ОБУСТАВЉА, РАСХОДИ ПРОМЕНЕ РАЧУНОВОДСТВЕНЕ ПОЛИТИКЕ И ИСПРАВКА ГРЕШАКА ИЗ РАНИЈИХ ПЕРИОДА	1057		963

Група рачуна- рачун	П О З И Ц И Ј А	АОП	Износ	
			План 2016	Процена 2016
<i>1</i>	<i>2</i>	<i>3</i>	<i>4</i>	<i>5</i>
	Њ. ДОБИТАК ПРЕ ОПОРЕЗИВАЊА (1054 – 1055 + 1056 – 1057)	1058		210
	О. ГУБИТАК ПРЕ ОПОРЕЗИВАЊА (1055 – 1054 + 1057 – 1056)	1059		
	П. ПОРЕЗ НА ДОБИТАК			
721	I ПОРЕСКИ РАСХОД ПЕРИОДА	1060		451
део 722	II. ОДЛОЖЕНИ ПОРЕСКИ РАСХОДИ ПЕРИОДА	1061		
део 722	III. ОДЛОЖЕНИ ПОРЕСКИ ПРИХОДИ ПЕРИОДА	1062		402
723	Р. ИСПЛАЋЕНА ЛИЧНА ПРИМАЊА ПОСЛОДАВЦА	1063		
	С. НЕТО ДОБИТАК (1058 – 1059 – 1060 – 1061 + 1062)	1064		161
	Т. НЕТО ГУБИТАК (1059 – 1058 + 1060 + 1061 – 1062)	1065		
	I. НЕТО ДОБИТАК КОЈИ ПРИПАДА МАЊИНСКИМ УЛАГАЧИМА	1066		
	II. НЕТО ДОБИТАК КОЈИ ПРИПАДА ВЕЋИНСКОМ ВЛАСНИКУ	1067		
	III. ЗАРАДА ПО АКЦИЈИ			
	1. Основна зарада по акцији	1068		
	2. Умањена (разводњена) зарада по акцији	1069		

3.2.3 Извештај о токовима готовине у периоду 01.01-31.12.2016. – план и процена

у 000 дин.

ПОЗИЦИЈА	АОП	Износ	
		План 2016	Процена 2016
1	2	3	4
А. ТОКОВИ ГОТОВИНЕ ИЗ ПОСЛОВНИХ АКТИВНОСТИ			
I Приливи готовине из пословних активности (1 до 3)	3001	378.500	385.518
1. Продаја и примљени аванси	3002	355.000	354.067
2. Примљене камате из пословних активности	3003	500	160
3. Остали приливи из редовног пословања	3004	23.000	31.291
II Одливи готовине из пословних активности (1 до 5)	3005	369.798	383.826
1. Исплате добављачима и дати аванси	3006	123.000	140.198
2. Зараде, накнаде зарада и остали лични расходи	3007	222.322	221.178
3. Плаћене камате	3008	800	919
4. Порез на добитак	3009	600	577
5. Одливи по основу осталих јавних прихода	3010	23.076	20.954
III Нето прилив готовине из пословних активности (I-II)	3011	8.702	1.692
IV Нето одлив готовине из пословних активности (II-I)	3012		
Б. ТОКОВИ ГОТОВИНЕ ИЗ АКТИВНОСТИ ИНВЕСТИРАЊА			
I Приливи готовине из активности инвестирања (1 до 5)	3013	500	
1. Продаја акција и удела (нето приливи)	3014		
2. Продаја нематеријалне имовине, некретнина, постројења, опреме и биолошких средстава	3015	500	
3. Остали финансијски пласмани (нето приливи)	3016		
4. Примљене камате из активности инвестирања	3017		
5. Примљене дивиденде	3018		
II Одливи готовине из активности инвестирања (1 до 3)	3019	5.000	
1. Куповина акција и удела (нето одливи)	3020		
2. Куповина нематеријалне имовине, некретнина, постројења, опреме и биолошких средстава	3021	5.000	
3. Остали финансијски пласмани (нето одливи)	3022		
III Нето прилив готовине из активности инвестирања (I-II)	3023		
IV Нето одлив готовине из активности инвестирања (II-I)	3024	4.500	

ПОЗИЦИЈА	АОП	Износ	
		План 2016	Процена 2016
1	2	3	4
В. ТОКОВИ ГОТОВИНЕ ИЗ АКТИВНОСТИ ФИНАНСИРАЊА			
I Приливи готовине из активности финансирања (1 до 5)	3025		8.117
1. Увећање основног капитала	3026		
2. Дугорочни кредити (нето приливи)	3027		
3. Краткорочни кредити (нето приливи)	3028		8.117
4. Остале дугорочне обавезе	3029		
5. Остале краткорочне обавезе	3030		
II Одливи готовине из активности финансирања (1 до 6)	3031	4.718	11.284
1. Откуп сопствених акција и удела	3032		
2. Дугорочни кредити (одливи)	3033		
3. Краткорочни кредити (одливи)	3034	3.941	10.507
4. Остале обавезе (одливи)	3035		
5. Финансијски лизинг	3036	777	777
6. Исплаћене дивиденде	3037		
III Нето прилив готовине из активности финансирања (I-II)	3038		
IV Нето одлив готовине из активности финансирања (II-I)	3039	4.718	3.167
Г. СВЕГА ПРИЛИВ ГОТОВИНЕ (3001 + 3013 + 3025)	3040	379.000	393.635
Д. СВЕГА ОДЛИВ ГОТОВИНЕ (3005 + 3019 + 3031)	3041	379.516	395.110
Ђ. НЕТО ПРИЛИВ ГОТОВИНЕ (3040 – 3041)	3042		
Е. НЕТО ОДЛИВ ГОТОВИНЕ (3041 – 3040)	3043	516	1.475
З. ГОТОВИНА НА ПОЧЕТКУ ОБРАЧУНСКОГ ПЕРИОДА	3044	1.716	4.983
Ж. ПОЗИТИВНЕ КУРСНЕ РАЗЛИКЕ ПО ОСНОВУ ПРЕРАЧУНА ГОТОВИНЕ	3045		
И. НЕГАТИВНЕ КУРСНЕ РАЗЛИКЕ ПО ОСНОВУ ПРЕРАЧУНА ГОТОВИНЕ	3046		
Ј. ГОТОВИНА НА КРАЈУ ОБРАЧУНСКОГ ПЕРИОДА (3042 – 3043 + 3044 + 3045 – 3046)	3047	1.200	3.508

4. ФИЗИЧКИ ОБИМ АКТИВНОСТИ ЗА 2017. ГОД.

Р.бр.	ВРСТЕ УСЛУГЕ	ЈМ	ПРОЦЕНА 2016.	ПЛАН 2017.	ИНДЕКС
1	2	3	4	5	6 (5/4)
I РЈ “ЧИСТОЋА”					
1	ИЗНОШЕЊЕ И САНИТАРНО ЗБРИЊАВАЊЕ СМЕЋА				
	* Грађани – градско подручје	м ²	14.438.714	14.447.430	1,00
	* Грађани – сеоско подручје	чл.	20.281	20.290	1,00
	* Привреда и ванпривреда	м ²	7.992.363	7.999.530	1,00
2	ЈАВНА ХИГИЈЕНА				
	* Прање улица	ч.	3.310	3.638	1,10
	* Чишћење улица	ч.	82.311	90.451	1,10
3	ИЗВОЖЕЊЕ ФЕКАЛИЈА				
	* Физичким лицима	тура	30	31	1,03
	* Правним лицима	тура	54	55	1,02
4	ОДРЖАВАЊЕ ЈАВНОГ ТОАЛЕТА	м ²	400	400	1,00
5	ОДРЖАВАЊЕ ЈАВНЕ РАСВЕТЕ	ком.	2850	3000	1,05
II РЈ “ЗЕЛЕНИЛО”					
1	ОДРЖАВАЊЕ ЈАВНОГ ЗЕЛЕНИЛА	м ²	4.357.120	4.574.970	1,05
2	ПРОИЗВОДЊА И ПРОДАЈА ЦВЕЋА				
	* Саксијско (лончанице)	ком.	5.556	5.650	1,02
	* Резано	ком.	18.272	18.330	1,00
	* Расад, саднице, луковице	ком.	200.850	212.550	1,06
	* Остало	ком.	9.920	9.980	1,01
III РЈ “ПОГРЕБНЕ УСЛУГЕ”					
1	ГРАЂЕВИНСКИ РАДОВИ	ком.	244	250	1,02
2	ОДРЖАВАЊЕ ГРОБЉА	м ²	56.500	57.800	1,02
3	ПОГРЕБНЕ УСЛУГЕ				
	* Сахране	ком.	615	615	1,00
4	ПРОДАЈА ПОГРЕБНЕ ОПРЕМЕ	ком.	40	140	3,50
IV СЕКТОР ЗА СОРТИРАЊЕ И РЕЦИКЛАЖУ					
1	СЕКУНДАРНЕ СИРОВИНЕ – БАЛИРАЊЕ И ПРОДАЈА				
	* Папир	кг	31.300	50.400	1,61
	* Пластика	кг	43.230	69.600	1,61
V ЗООХИГИЈЕНСКА СЛУЖБА					
4	Интевенција зоохигијенске службе	бр.	1.464	1.470	1,00

5. ФИНАНСИЈСКЕ ПРОЈЕКЦИЈЕ

5.1 Биланс стања (план 31. 12. 2017., кварталне пројекције)

у 000 дин.

Група рачуна- рачун	П О З И Ц И Ј А	АОП	Износ				
			План 01.01- 31.12.17	План 31.03.17	План 30.06.17	План 30.09.17	План 31.12.17
1	2	3	4	5	6	7	8
	АКТИВА						
0	А. УПИСАНИ А НЕУПЛАЋЕНИ КАПИТАЛ	001					
	Б. СТАЛНА ИМОВИНА (0003+0010+0019+0024+0034)	002	242.659	235.132	237.137	239.547	242.659
1	Г НЕМАТЕРИЈАЛНА ИМОВИНА (0004+0005+0006+0007+0008+0009)	003	0				
010 и део 019	1. Улагања у развој	004					
011, 012 и део 019	2. Концесије, патенти, лиценце, робне и услужне марке, софтвер и остала права	005					
013 и део 019	3. Гудвил	006					
014 и део 019	4. Остала нематеријална имовина	007					
015 и део 019	5. Нематеријална имовина у припреми	008					
016 и део 019	6. Аванси за нематеријалну имовину	009					
2	Д НЕКРЕТНИНЕ, ПОСТРОЈЕ- ЊА И ОПРЕМА (0011 + 0012 + 0013 + 0014 + 0015 + 0016 + 0017 + 0018)	010	242.519	234.987	236.995	239.401	242.519
020, 021 и део 029	1. Земљиште	011	31.319	31.319	31.319	31.319	31.319
022 и део 029	2. Грађевински објекти	012	152.300	150.363	150.676	149.864	152.300
023 и део 029	3. Постројења и опрема	013	56.800	50.905	52.300	55.718	56.800
024 и део 029	4. Инвестиционе некретнине	014					
025 и део 029	5. Остале некретнине, постројења и опрема	015					
026 и део 029	6. Некретнине, постројења и опрема у припреми	016	2.100	2.400	2.700	2.500	2.100
027 и део 029	7. Улагања на туђим некретнинама, постројењима и опреми	017					
028 и део 029	8. Аванси за некретнине, постројења и опрему	018					
3	Е БИОЛОШКА СРЕДСТВА (0020 + 0021 + 0022 + 0023)	019	0	0	0	0	0
030, 031 и део 039	1. Шуме и вишегодишњи засади	020					
032 и део 039	2. Основно стадо	021					
037 и део 039	3. Биолошка средства у припреми	022					
038 и део 039	4. Аванси за биолошка средства	023					
04. осим 047	Ж ДУГОРОЧНИ ФИНАНСИЈ- СКИ ПЛАСМАНИ (0025+0026+0027 + 0028+0029+0030+0031+0032+0033)	024	140	145	142	146	140
040 и део 049	1. Учешћа у капиталу зависних правних лица	025					
041 и део 049	2. Учешћа у капиталу придружених правних лица и заједничким подухватима	026					
042 и део 049	3. Учешћа у капиталу осталих правних лица и друге хартије од вредности расположиве за продају	027					

Група рачуна- рачун	ПОЗИЦИЈА	АОП	Износ				
			План 01.01- 31.12.17	План 31.03.17	План 30.06.17	План 30.09.17	План 31.12.17
1	2	3	4	5	6	7	8
део 043, део 044 и део 049	4. Дугорочни пласмани матичним и зависним правним лицима	028					
део 043, део 044 и део 049	5. Дугорочни пласмани осталим повезаним правним лицима	029					
део 045 и део 049	6. Дугорочни пласмани у земљи	030					
део 045 и део 049	7. Дугорочни пласмани у иностраништу	031					
046 и део 049	8. Хартије од вредности које се држе до доспећа	032					
048 и део 049	9. Остали дугорочни финансијски пласмани	033	140	145	142	146	140
5	V ДУГОРОЧНА ПОТРАЖИВАЊА (0035+0036+0037+0038+0039+0040+0041)	034	0	0	0	0	0
050 и део 059	1. Потраживања од матичног и зависних правних лица	035					
051 и део 059	2. Потраживања од осталих повезаних лица	036					
052 и део 059	3. Потраживања по основу продаје на робни кредит	037					
053 и део 059	4. Потраживања за продају по уговорима о финансијском лизингу	038					
054 и део 059	5. Потраживања по основу јемства	039					
055 и део 059	6. Спорна и сумњива потраживања	040					
056 и део 059	7. Остала дугорочна потраживања	041					
288	B. ОДЛОЖЕНА ПОРЕСКА СРЕД- СТВА	042					
	Г. ОБРТНА ИМОВИНА (0044 + 0051 + 0059 + 0060 + 0061 + 0062 + 0068 + 0069 + 0070)	043	140.970	142.020	1401.402	141.380	140.970
Класа 1	I ЗАЛИХЕ (0045 + 0046 + 0047 + 0048 + 0049 + 0050)	044	16.470	16.210	16.232	16.200	16.470
10	1. Материјал, резервни делови, алат и ситан инвентар	045	8.900	8.500	8.400	8.650	8900
11	2. Недовршена производња и недовршене услуге	046	4.800	4.600	4.600	4.600	4.800
12	3. Готови производи	047	350	310	330	320	350
13	4. Роба	048	2.200	2.500	2.350	2.320	2.200
14	5. Стална средства намењена продаји	049					
15	6. Плаћени аванси за залихе и услуге	050	220	300	280	310	220
	II ПОТРАЖИВАЊА ПО ОСНОВУ ПРОДАЈЕ (0052 + 0053 + 0054 + 0055 + 0056 + 0057 + 0058)	051	120.500	120.000	120.000	120.000	120.500
200 и део 209	1. Купци у земљи – матична и зависна правна лица	052					
201 и део 209	2. Купци у Иностранству – матична и зависна правна лица	053					
202 и део 209	3. Купци у земљи – остала повезана правна лица	054					
203 и део 209	4. Купци у иностранству – остала повезана правна лица	055					
204 и део 209	5. Купци у земљи	056	120.500	120.000	120.000	120.000	120.500
205 и део 209	6. Купци у иностранству	057					
206 и део 209	7. Остала потраживања по основу продаје	058					
21	III ПОТРАЖИВАЊА ИЗ СПЕЦИ- ФИЧНИХ ПОСЛОВА	059	2.200	2.000	2.100	1.800	2.200

Група рачуна- рачун	П О З И Ц И Ј А	АОП	Износ				
			План 01.01- 31.12.17	План 31.03.17	План 30.06.17	План 30.09.17	План 31.12.17
1	2	3	4	5	6	7	8
22	IV ДРУГА ПОТРАЖИВАЊА	060					
236	V ФИНАНСИЈСКА СРЕДСТВА КОЈА СЕ ВРЕДНУЈУ ПО ФЕР ВРЕДНОСТИ КРОЗ БИЛАНС УСПЕХА	061					
23 осим 236 и 237	VI КРАТКОРОЧНИ ФИНАНСИЈСКИ ПЛАСМАНИ (0063 + 0064 + 0065 + 0066 + 0067)	062					
230 и део 239	1. Краткорочни кредити и пласмани – матична и зависна правна лица	063					
231 и део 239	2. Краткорочни кредити и пласмани – остала повезана правна лица	064					
232 и део 239	3. Краткорочни кредити и зајмови у земљи	065					
233 и део 239	4. Краткорочни кредити и зајмови у иностраништу	066					
234, 235, 238 и део 239	5. Остали краткорочни финансијски пласмани	067					
24	VII ГОТОВИНСКИ ЕКВИВА- ЛЕНТИ И ГОТОВИНА	068	1.450	3.500	4.750	3.100	1.450
27	VIII ПОРЕЗ НА ДОДАТУ ВРЕД- НОСТ	069	350	310	320	280	350
28 осим 288	IX АКТИВНА ВРЕМЕНСКА РАЗ- ГРАНИЧЕЊА	070					
	Д. УКУПНА АКТИВА = ПОСЛОВНА ИМОВИНА (0001 + 0002 + 0042 + 0043)	071	383.629	377.152	380.539	380.927	383.629
88	Б. ВАНБИЛАНСНА АКТИВА	072					
	ПАСИВА						
	А. КАПИТАЛ (0402 + 0411 – 0412 + 0413 + 0414 + 0415 – 0416 + 0417 + 0420 – 0421) ≥ 0 = (0071 – 0424 – 0441 – 0442)	0401	240.862	240.523	240.818	240.768	240.862
30	I ОСНОВНИ КАПИТАЛ (0403 + 0404 + 0405 + 0406 + 0407 + 0408 + 0409 + 0410)	0402	234.691	234.691	234.691	234.691	234.691
300	1. Акцијски капитал	0403					
301	2. Удели друштва с ограниченом одговорношћу	0404					
302	3. Улози	0405					
303	4. Државни капитал	0406	232.177	232.177	232.177	232.177	232.177
304	5. Друштвени капитал	0407					
305	6. Задружни удели	0408					
306	7. Емисиона премија	0409					
309	8. Остали основни капитал	0410	2.514	2.514	2.514	2.514	2.514
31	II УПИСАНИ А НЕУПЛАЋЕНИ КАПИТАЛ	0411					
047 и 237	III ОТКУПЉЕНЕ СОПСТВЕНЕ АКЦИЈЕ	0412					
32	IV РЕЗЕРВЕ	0413					
330	V РЕВАЛОРИЗАЦИОНЕ РЕЗЕРВЕ ПО ОСНОВУ РЕВАЛОРИЗАЦИЈЕ НЕМАТЕРИЈАЛНЕ ИМОВИНЕ, НЕКРЕТНИНА, ПОСТРОЈЕЊА И ОПРЕМЕ	0414					

Група рачуна- рачун	П О З И Ц И Ј А	АОП	Износ				
			План 01.01- 31.12.17	План 31.03.17	План 30.06.17	План 30.09.17	План 31.12.17
1	2	3	4	5	6	7	8
33 осим 330	VI НЕРЕАЛИЗОВАНИ ДОБИЦИ ПО ОСНОВУ ХАРТИЈА ОД ВРЕДНОСТИ И ДРУГИХ КОМПОНЕНТИ ОСТАЛОГ СВЕОБУХВАТНОГ РЕЗУЛТАТА (потражна салда рачуна групе 33 осим 330)	0415					
33 осим 330	VII НЕРЕАЛИЗОВАНИ ГУБИЦИ ПО ОСНОВУ ХАРТИЈА ОД ВРЕДНОСТИ И ДРУГИХ КОМПОНЕНТИ ОСТАЛОГ СВЕОБУХВАТНОГ РЕЗУЛТАТА (дуговна салда рачуна групе 33 осим 330)	0416					
34	VIII НЕРАСПОРЕЂЕНИ ДОБИТАК (0418 + 0419)	0417	6.171	5.942	6.127	6.077	6.171
340	1. Нераспоређени добитак ранијих година	0418	5.942	5.942	5.942	5.942	5.942
341	2. Нераспоређени добитак текуће године	0419	229		185	135	229
	IX УЧЕШЋЕ БЕЗ ПРАВА КОНТРОЛЕ	0420					
35	X ГУБИТАК (0422 + 0423)	0421		110			
350	1. Губитак ранијих година	0422					
351	2. Губитак текуће године	0423		110			
	Б. ДУГОРОЧНА РЕЗЕРВИСАЊА И ОБАВЕЗЕ (0425 + 0432)	0424	8.187	459	3.471	6.459	8.187
40	X ДУГОРОЧНА РЕЗЕРВИСАЊА (0426 + 0427 + 0428 + 0429 + 0430 + 0431)	0425					
400	1. Резервисања за трошкове у гарантном року	0426					
401	2. Резервисања за трошкове обнављања природних богатстава	0427					
403	3. Резервисања за трошкове реструктурирања	0428					
404	4. Резервисања за накнаде и друге бенефиције запослених	0429					
405	5. Резервисања за трошкове судских спорова	0430					
402 и 409	6. Остала дугорочна резервисања	0431					
41	II ДУГОРОЧНЕ ОБАВЕЗЕ (0433+0434+0435+0436+0437+0438+0439+0440)	0432	8.187	459	3.471	6.459	8.187
410	1. Обавезе које се могу конвертовати у капитал	0433					
411	2. Обавезе према матичним и зависним правним лицима	0434					
412	3. Обавезе према осталим повезаним правним лицима	0435					
413	4. Обавезе по емитованим хартијама од вредности у периоду дужем од годину дана	0436					
414	5. Дугорочни кредити и зајмови у земљи	0437					
415	6. Дугорочни кредити и зајмови у иностранству	0438					
416	7. Обавезе по основу финансијског лизинга	0439					
419	8. Остале дугорочне обавезе	0440	8.187	459	3.471	6.459	8.187

Група рачуна- рачун	П О З И Ц И Ј А	АОП	Износ				
			План 01.01- 31.12.17	План 31.03.17	План 30.06.17	План 30.09.17	План 31.12.17
1	2	3	4	5	6	7	8
498	В. ОДЛОЖЕНЕ ПОРЕСКЕ ОБА- ВЕЗЕ	0441					
42 до 49 (осим 498)	Г. КРАТКОРОЧНЕ ОБАВЕЗЕ (0443 + 0450 + 0451 + 0459 + 0460 + 0461 + 0462)	0442	134.580	136.170	136.250	133.700	134.580
42	Г КРАТКОРОЧНЕ ФИНАНСИЈ- СКЕ ОБАВЕЗЕ (0444 + 0445 + 0446 + 0447 + 0448 + 0449)	0443	8.670	6.370	6.500	4.500	8.670
420	1. Краткорочни кредити од матичних и зависних правних лица	0444					
421	2. Краткорочни кредити од осталих повезаних правних лица	0445					
422	3. Краткорочни кредити и зајмови у земљи	0446					
423	4. Краткорочни кредити и зајмови у иностранству	0447					
427	5. Обавезе по основу сталних средстава и средстава обустављеног пословања намењених продаји	0448					
424, 425, 426 и 429	6. Остале краткорочне финансијске обавезе	0449	8.670	6.370	6.500	4.500	8.670
430	II ПРИМЉЕНИ АВАНСИ, ДЕ- ПОЗИТИ И КАУЦИЈЕ	0450	2.200	5.100	6.000	6.500	2.200
43 осим 430	III ОБАВЕЗЕ ИЗ ПОСЛОВАЊА (0452 + 0453 + 0454 + 0455 + 0456 + 0457 + 0458)	0451	38.700	42.300	40.200	40.700	38.700
431	1. Добављачи – матична и зависна правна лица у земљи	0452					
432	2. Добављачи – матична и зависна правна лица у иностранству	0453					
433	3. Добављачи – остала повезана правна лица у земљи	0454					
434	4. Добављачи – остала повезана правна лица у иностранству	0455					
435	5. Добављачи у земљи	0456	38.700	42.300	40.200	40.700	38.700
436	6. Добављачи у иностранству	0457					
439	7. Остале обавезе из пословања	0458					
44, 45 и 46	IV ОСТАЛЕ КРАТКОРОЧНЕ ОБАВЕЗЕ	0459	23.510	22.000	22.500	21.800	23.510
47	V ОБАВЕЗЕ ПО ОСНОВУ ПОРЕ- ЗА НА ДОДАТУ ВРЕДНОСТ	0460	2.500	1.400	2.050	1.200	2.500
48	VI ОБАВЕЗЕ ЗА ОСТАЛЕ ПОРЕЗЕ, ДОПРИНОСЕ И ДРУГЕ ДАЖБИНЕ	0461					
49 осим 498	VII ПАСИВНА ВРЕМЕНСКА РАЗГРАНИЧЕЊА	0462	59.000	59.000	59.000	59.000	59.000
	Д. ГУБИТАК ИЗНАД ВИСИНЕ КАПИТАЛА (0412 + 0416 + 0421 – 0420 – 0417 – 0415 – 0414 – 0413 – 0411 – 0402) ≥ 0 = (0441 + 0424 + 0442 – 0071) ≥ 0	0463					
	Ђ. УКУПНА ПАСИВА (0424 + 0442 + 0441 + 0401 – 0463) ≥ 0	0464	383.629	377.152	380.539	380.927	383.629
89	Е. ВАНБИЛАНСНА ПАСИВА	0465					

5.2 Биланс успеха (план 01. 01 - 31. 12. 2017., кварталне пројекције)

у 000 дин.

Група рачуна -рачун	П О З И Ц И Ј А	АОП	И З Н О С				
			План 01.01- 31.12.17	План 01.01- 31.03.17	План 01.01- 30.06.17	План 01.01- 30.09.17	План 01.01- 31.12.17
1	2	3	4	5	6	7	8
	ПРИХОДИ ИЗ РЕДОВНОГ ПОСЛОВАЊА						
60 до 65, осим 62 и 63	A. ПОСЛОВНИ ПРИХОДИ (1002 + 1009 + 1016 + 1017)	1001	390.300	103.650	197.450	293.300	390.300
60	I ПРИХОДИ ОД ПРОДАЈЕ РОБЕ (1003 + 1004 + 1005 + 1006 + 1007+ 1008)	1002	16.300	3.900	7.900	12.150	16.300
600	1. Приходи од продаје робе матичним и зависним правним лицима на домаћем тржишту	1003					
601	2. Приходи од продаје робе матичним и зависним правним лицима на иностраном тржишту	1004					
602	3. Приходи од продаје робе осталим повезаним правним лицима на домаћем тржишту	1005					
603	4. Приходи од продаје робе осталим повезаним правним лицима на иностраном тржишту	1006					
604	5. Приходи од продаје робе на домаћем тржишту	1007	16.300	3.900	7.900	12.150	16.300
605	6. Приходи од продаје робе на иностраном тржишту	1008					
61	II ПРИХОДИ ОД ПРОДАЈЕ ПРОИЗВОДА И УСЛУГА (1010 + 1011 + 1012 + 1013 + 1014 + 1015)	1009	361.800	99.300	188.150	278.640	361.800
610	1. Приходи од продаје производа и услуга матичним и зависним правним лицима на домаћем тржишту	1010					
611	2. Приходи од продаје производа и услуга матичним и зависним правним лицима на иностраном тржишту	1011					
612	3. Приходи од продаје производа и услуга осталим повезаним правним лицима на домаћем тржишту	1012					
613	4. Приходи од продаје производа и услуга осталим повезаним правним лицима на иностраном тржишту	1013					
614	5. Приходи од продаје производа и услуга на домаћем тржишту	1014	361.800	99.300	188.150	278.640	361.800
615	6. Приходи од продаје готових производа и услуга на иностраном тржишту	1015					
64	III ПРИХОДИ ОД ПРЕМИЈА, СУБВЕНЦИЈА, ДОТАЦИЈА, ДОНАЦИЈА И СЛ.	1016	10.400	110	690	1.280	10.400
65	IV ДРУГИ ПОСЛОВНИ ПРИХОДИ	1017	1.800	340	710	1.230	1.800

Група рачуна -рачун	П О З И Ц И Ј А	АОП	И З Н О С				
			План 01.01- 31.12.17	План 01.01- 31.03.17	План 01.01- 30.06.17	План 01.01- 30.09.17	План 01.01- 31.12.17
1	2	3	4	5	6	7	8
	РАСХОДИ ИЗ РЕДОВНОГ ПОСЛОВАЊА						
50 до 55, 62 и 63	Б. ПОСЛОВНИ РАСХОДИ (1019 – 1020 – 1021 + 1022 + 1023 + 1024 + 1025 + 1026 + 1027 + 1028+ 1029) ≥ 0	1018	362.598	103.835	192.045	279.370	362.598
50	I НАБАВНА ВРЕДНОСТ ПРОДАТЕ РОБЕ	1019	14.000	3.360	6.795	10.445	14.000
62	II ПРИХОДИ ОД АКТИВИРАЊА УЧИНАКА И РОБЕ	1020	1.800	200	500	800	1.800
630	III ПОВЕЋАЊЕ ВРЕДНОСТИ ЗАЛИХА НЕДОВРШЕНИХ И ГОТОВИХ ПРОИЗВОДА И НЕДОВРШЕНИХ УСЛУГА	1021					
631	IV СМАЊЕЊЕ ВРЕДНОСТИ ЗАЛИХА НЕДОВРШЕНИХ И ГОТОВИХ ПРОИЗВОДА И НЕДОВРШЕНИХ УСЛУГА	1022					
51 осим 513	V ТРОШКОВИ МАТЕРИЈАЛА	1023	43.589	25.000	31.000	36.000	43.589
513	VI ТРОШКОВИ ГОРИВА И ЕНЕРГИЈЕ	1024	34.500	9.500	18.500	25.500	34.500
52	VII ТРОШКОВИ ЗАРАДА, НАКНАДА ЗАРАДА И ОСТАЛИ ЛИЧНИ РАСХОДИ	1025	228.809	56.200	115.400	175.600	228.809
53	VIII ТРОШКОВИ ПРОИЗВОДНИХ УСЛУГА	1026	14.900	2.725	6.450	11.175	14.900
540	IX ТРОШКОВИ АМОРТИЗАЦИЈЕ	1027	21.000	5.250	10.500	15.750	21.000
541 до 549	X ТРОШКОВИ ДУГОРОЧНИХ РЕЗЕРВИСАЊА	1028					
55	XI НЕМАТЕРИЈАЛНИ ТРОШКОВИ	1029	7.600	2.000	3.900	5.700	7.600
	В. ПОСЛОВНИ ДОБИТАК (1001 – 1018) ≥ 0	1030	27.702		5.405	13.930	27.702
	Г. ПОСЛОВНИ ГУБИТАК (1018 – 1001) ≥ 0	1031		185			
66	Д. ФИНАНСИЈСКИ ПРИХОДИ (1033 + 1038 + 1039)	1032	2.100	600	1.125	1.645	2.100
66, осим 662, 663 и 664	I ФИНАНСИЈСКИ ПРИХОДИ ОД ПОВЕЗАНИХ ЛИЦА И ОСТАЛИ ФИНАНСИЈСКИ ПРИХОДИ (1034 + 1035 + 1036 + 1037)	1033					
660	1. Финансијски приходи од матичних и зависних правних лица	1034					
661	2. Финансијски приходи од осталих повезаних правних лица	1035					
665	3. Приходи од учешћа у добитку придружених правних лица и заједничких подухвата	1036					
669	4. Остали финансијски приходи	1037					
662	II ПРИХОДИ ОД КАМАТА (ОД ТРЕЋИХ ЛИЦА)	1038	2.100	600	1.125	1.645	2.100
663 и 664	III ПОЗИТИВНЕ КУРСНЕ РАЗЛИКЕ И ПОЗИТИВНИ ЕФЕКТИ ВАЛУТНЕ КЛАУЗУЛЕ (ПРЕМА ТРЕЋИМ ЛИЦИМА)	1039					
56	Б. ФИНАНСИЈСКИ РАСХОДИ (1041 + 1046 + 1047)	1040	2.300	400	800	1.500	2.300

Група рачуна -рачун	П О З И Ц И Ј А	АОП	И З Н О С				
			План 01.01- 31.12.17	План 01.01- 31.03.17	План 01.01- 30.06.17	План 01.01- 30.09.17	План 01.01- 31.12.17
1	2	3	4	5	6	7	8
56, осим 562, 563 и 564	И. ФИНАНСИЈСКИ РАСХОДИ ИЗ ОДНОСА СА ПОВЕЗАНИМ ПРАВНИМ ЛИЦИМА И ОСТАЛИ ФИНАНСИЈСКИ РАСХОДИ (1042 + 1043 + 1044 + 1045)	1041					
560	1. Финансијски расходи из односа са матичним и зависним правним лицима	1042					
561	2. Финансијски расходи из односа са осталим повезаним правним лицима	1043					
565	3. Расходи од учешћа у губитку придружених правних лица и заједничких подухвата	1044					
566 и 569	4. Остали финансијски расходи	1045					
562	II РАСХОДИ КАМАТА (ПРЕМА ТРЕЋИМ ЛИЦИМА)	1046	2.300	400	800	1.500	2.300
563 и 564	III НЕГАТИВНЕ КУРСНЕ РАЗЛИКЕ И НЕГАТИВНИ ЕФЕКТИ ВАЛУТНЕ КЛАУЗУЛЕ (ПРЕМА ТРЕЋИМ ЛИЦИМА)	1047					
	Е. ДОБИТАК ИЗ ФИНАНСИРАЊА (1032 – 1040)	1048					
	Ж. ГУБИТАК ИЗ ФИНАНСИРАЊА (1040 – 1032)	1049					
683 и 685	З. ПРИХОДИ ОД УСКЛАЂИВАЊА ВРЕДНОСТИ ОСТАЛЕ ИМОВИНЕ КОЈА СЕ ИСКАЗУЈЕ ПО ФЕР ВРЕДНОСТИ КРОЗ БИЛАНС УСПЕХА	1050					
583 и 585	И. РАСХОДИ ОД УСКЛАЂИВАЊА ВРЕДНОСТИ ОСТАЛЕ ИМОВИНЕ КОЈА СЕ ИСКАЗУЈЕ ПО ФЕР ВРЕДНОСТИ КРОЗ БИЛАНС УСПЕХА	1051	25.791		5.000	12.950	25.791
67 и 68, осим 683 и 685	Ј. ОСТАЛИ ПРИХОДИ	1052	300	75	155	210	300
57 и 58, осим 583 и 585	К. ОСТАЛИ РАСХОДИ	1053	1.782	200	700	1.200	1.782
	Л. ДОБИТАК ИЗ РЕДОВНОГ ПОСЛОВАЊА ПРЕ ОПОРЕЗИВАЊА (1030 – 1031 + 1048 – 1049 + 1050 – 1051 + 1052 – 1053)	1054	229		185	135	229
	Љ. ГУБИТАК ИЗ РЕДОВНОГ ПОСЛОВАЊА ПРЕ ОПОРЕЗИВАЊА (1031 – 1030 + 1049 – 1048 + 1051 – 1050 + 1053 – 1052)	1055		110			

Група рачуна -рачун	ПОЗИЦИЈА	АОП	ИЗНОС				
			План 01.01- 31.12.17	План 01.01- 31.03.17	План 01.01- 30.06.17	План 01.01- 30.09.17	План 01.01- 31.12.17
1	2	3	4	5	6	7	8
69-59	М. НЕТО ДОБИТАК ПОСЛОВАЊА КОЈЕ СЕ ОБУСТАВЉА, ЕФЕКТИ ПРОМЕНЕ РАЧУНОВОДСТВЕНЕ ПОЛИТИКЕ И ИСПРАВКА ГРЕШАКА ИЗ РАНИЈИХ ПЕРИОДА	1056					
59-69	Н. НЕТО ГУБИТАК ПОСЛОВАЊА КОЈЕ СЕ ОБУСТАВЉА, РАСХОДИ ПРОМЕНЕ РАЧУНОВОДСТВЕНЕ ПОЛИТИКЕ И ИСПРАВКА ГРЕШАКА ИЗ РАНИЈИХ ПЕРИОДА	1057					
	Њ. ДОБИТАК ПРЕ ОПОРЕЗИВАЊА (1054 – 1055 + 1056 – 1057)	1058					
	О. ГУБИТАК ПРЕ ОПОРЕЗИВАЊА (1055 – 1054 + 1057 – 1056)	1059					
	П. ПОРЕЗ НА ДОБИТАК						
721	I ПОРЕСКИ РАСХОД ПЕРИОДА	1060					
део 722	II ОДЛОЖЕНИ ПОРЕСКИ РАСХОДИ ПЕРИОДА	1061					
део 722	III ОДЛОЖЕНИ ПОРЕСКИ ПРИХОДИ ПЕРИОДА	1062					
723	Р. ИСПЛАЋЕНА ЛИЧНА ПРИМАЊА ПОСЛОДАВЦА	1063					
	С. НЕТО ДОБИТАК (1058 – 1059 – 1060 – 1061 + 1062)	1064					
	Т. НЕТО ГУБИТАК (1059 – 1058 + 1060 + 1061 – 1062)	1065					
	I НЕТО ДОБИТАК КОЈИ ПРИПАДА МАЊИНСКИМ УЛАГАЧИМА	1066					
	II НЕТО ДОБИТАК КОЈИ ПРИПАДА ВЕЋИНСКОМ ВЛАСНИКУ	1067					
	III ЗАРАДА ПО АКЦИЈИ						
	1. Основна зарада по акцији	1068					
	2. Умањена (разводњена) зарада по акцији	1069					

5.3. План добити/губитка за 2017. год. – предложени начин расподеле добити/покриће губитка

Планирани приходи за 2017. год.	394.500.000,00
Планирани расходи за 2017. год.	394.271.000,00
Планирана добит	229.000,00
План расподеле добити	229.000,00
50 % у буџет града Крушевца	114.500,00
50 % као нераспоређена добит за текуће резерве	114.500,00

5.3.1. Финансијски план

Р. бр.	ЕЛЕМЕНТИ	ПЛАН 2016	ПРОЦЕНА 2016	ПЛАН 2017	ИНДЕКС	ИНДЕКС	ИНДЕКС
1	2	3	4	5	6 (4/3)	7 (5/3)	8 (5/4)
1	УКУПАН ПРИХОД	355.978.000	355.663.104,27	394.500.000	1,00	1,11	1,11
2	УКУПАН РАСХОД	355.876.000	355.452.780,39	394.271.000	1,00	1,11	1,11
	ДОБИТАК	102.000,00	210.323,88	229.000,00	2,06	2,25	1,09

5.3.2. План прихода

Р. бр.	ВРСТА ПРИХОДА	ПЛАН 2016	ПРОЦЕНА 2016	ПЛАН 2017	ИНДЕКС	ИНДЕКС	ИНДЕКС
1	2	3	4	5	6 (4/3)	7 (5/4)	8 (5/3)
1	Изношење смећа	127.890.000	125.066.083,37	126.000.000	0,98	1,00	0,98
2	Јавна хигијена	82.700.000	82.700.000,00	90.900.000	1,00	1,10	1,10
3	Изношење фекалија	800.000	1.067.710,74	1.000.000	1,33	0,94	1,25
4	Продаја цвећа (стакленик и продавнице)	10.500.000	12.016.026,02	12.000.000	1,14	1,00	1,14
5	Јавно зеленило	52.700.000	52.482.330,38	57.700.000	1,00	1,10	1,09
6	Продаја гробне опреме	900.000	568.960,91	500.000	0,63	0,88	0,56
7	Оржавање гробља	15.500.000	13.973.590,63	15.500.000	0,90	1,11	1,00
8	Сахрањивање	9.700.000	9.669.668,02	9.700.000	1,00	1,00	1,00
9	Грађевински радови и таксе	8.250.000	8.831.879,51	8.800.000	1,07	1,00	1,07
10	Приходи од рециклажног центра	3.955.000	1.300.208,57	2.100.000	0,33	1,62	0,53
11	Приходи од зоохигијенске службе	4.583.000	5.482.774,70	5.800.000	1,20	1,06	1,27
12	Јавно и декоративно осветљење	7.500.000	6.319.752,00	32.500.000	0,84	5,14	4,33
13	Остали приходи *	31.000.000	36.184.119,42	32.000.000	1,17	0,88	1,03
	УКУПНО:	355.978.000,00	355.663.104,27	394.500.000,00	1,00	1,11	1,11

* Остале приходе чине:

- Приходи ванредног изношења смећа
- Приходи од ванредног чишћења, прања и превоза воде
- Приходи од велепродаје
- Приходи ванредних услуга зеленила
- Приходи од закупнине
- Приходи од камата
- Приходи од продаје трговинске робе
- Приходи од продаје отпадног материјала
- Приходи од употребе производа и услуга за непокретности
- Вишкови
- Непословни и ванредни приходи

5.3.3. План расхода и трошкова

Р. бр.	ВРСТА РАСХОДА	ПЛАН 2016	ПРОЦЕНА 2016	ПЛАН 2017	ИНДЕКС	ИНДЕКС	ИНДЕКС
1	2	3	4	5	6 (4/3)	7 (5/4)	8 (5/3)
1	Набавна вредност продате робе	10.200.000	14.002.130,64	14.000.000	1,37	1,00	1,37
2	Утрошени материјал	14.000.000	15.054.249,91	15.100.000	1,08	1,00	1,08
3	Резервни делови	6.500.000	6.963.032,46	7.000.000	1,07	1,01	1,08
4	Ауто гуме и ситан инвентар	3.400.000	2.950.568,87	3.300.000	0,87	1,12	0,97
5	Канцеларијски материјал	800.000	844.552,56	900.000	1,06	1,07	1,13
6	Нафта и нафтни деривати	30.000.000	29.820.828,68	31.000.000	0,99	1,04	1,03
7	Ел. енергија, дрва угаљ	3.200.000	3.391.361,15	3.500.000	1,06	1,03	1,09
8	Бруто зараде	148.736.000	144.058.936,00	151.876.000	0,97	1,06	1,02
9	Отпремнине, солид. пом., јубиларне награде	3.900.000	3.344.002,93	4.900.000	0,86	1,47	1,26
10	ПТТ услуге	1.500.000	1.900.782,10	2.000.000	1,27	1,05	1,33
11	Накнада члановима НО-а	1.277.000	1.272.151,92	1.277.000	1,00	1,00	1,00
12	Инвестиционо и текуће одржавање	6.600.000	6.730.142,09	7.000.000	1,02	1,04	1,06
13	Закупнине	250.000	256.664,00	390.000	1,03	1,52	1,56
14	Трошкови ХТЗ опреме	2.000.000	1.737.764,10	3.360.000	0,87	1,93	1,68
15	Стручне публикације	100.000	93.720,00	100.000	0,94	1,07	1,00
16	Услуге о задруге и привремени и повремени послови	31.000.000	37.058.069,21	31.000.000	1,20	0,84	1,00
17	Амортизација	23.000.000	20.926.004,00	21.000.000	0,91	1,00	0,91
18	Дневнице за службени пут у земљи	250.000	247.773,23	250.000	0,99	1,01	1,00
19	Превоз на службеном путу	20.000	20.746,35	20.000	1,04	0,96	1,00
20	Накн. дол. и повр. са посла	11.600.000	10.830.323,23	11.600.000	0,93	1,07	1,00
21	Здравствене услуге	280.000	395.342,00	400.000	1,41	1,01	1,43
22	Стручно образ. запослених	50.000	115.200,00	50.000	2,30	0,43	1,00
23	Трошкови репрезентације	280.000	331.276,99	280.000	1,18	0,85	1,00
24	Премија осигурања	1.900.000	1.591.706,26	1.900.000	0,84	1,19	1,00
25	Трошкови платног промета	700.000	753.976,75	800.000	1,08	1,06	1,14
26	Спонз., донац., хум. пом, реклама и пропаганда	468.000	460.000,00	468.000	0,98	1,02	1,00
27	Трошкови пореза и доприноса	27.600.000	26.271.127,31	27.600.000	0,95	1,05	1,00
28	Материјал за јавно и декоративно осветљење			26.000.000			
29	Трошкови процене вредности капитала			2.000.000			
30	Остали расходи	26.265.000	24.030.347,65	25.200.000	0,91	1,05	0,96
УКУПНО		355.876.000,00	355.452.780,39	394.271.000,00	1,00	1,11	1,11

5.4. Извештај о токовима готовине (план 01.01 -31.12.2017., кварталне пројекције)

у 000 дин.

ОЗИЦИЈА	АОП	ИЗНОС				
		План 01.01- 31.12.17	План 01.01- 31.03.17	План 01.01- 30.06.17	План 01.01- 30.09.17	План 01.01- 31.12.17
1	2	3	4	5	6	7
А. ТОКОВИ ГОТОВИНЕ ИЗ ПОСЛОВНИХ АКТИВНОСТИ						
I Приливи готовине из пословних активности (1 до 3)	3001	358.900	87.230	177.060	265.620	358.900
1. Продаја и примљени аванси	3002	334.600	82.000	165.650	248.000	334.600
2. Примљене камате из пословних активности	3003	800	230	410	620	800
3. Остали приливи из редовног пословања	3004	23.500	5.000	11.000	17.000	23.500
II Одливи готовине из пословних активности (1 до 5)	3005	348.957	86.137	177.289	263.411	348.957
1. Исплате добављачима и дати аванси	3006	98.000	24.500	48.000	72.000	98.000
2. Зараде, накнаде зарада и остали лични расходи	3007	223.457	54.862	112.724	171.586	223.457
3. Плаћене камате	3008	2.000	400	900	1.450	2.000
4. Порез на добитак	3009	500	125	250	375	500
5. Одливи по основу осталих јавних прихода	3010	25.000	6.250	15.415	18.000	25.000
III Нето прилив готовине из пословних активности (I-II)	3011	9.943	1.093		2.209	9.943
IV Нето одлив готовине из пословних активности (II-I)	3012			229		
Б. ТОКОВИ ГОТОВИНЕ ИЗ АКТИВНОСТИ ИНВЕСТИРАЊА						
I Приливи готовине из активности инвестирања (1 до 5)	3013	500	0	500	500	500
1. Продаја акција и удела (нето приливи)	3014					
2. Продаја нематеријалне имовине, некретнина, постројења, опреме и биолошких средстава	3015	500	0	500	500	500
3. Остали финансијски пласмани (нето приливи)	3016					
4. Примљене камате из активности инвестирања	3017					
5. Примљене дивиденде	3018					
II Одливи готовине из активности инвестирања (1 до 3)	3019	20.000	0	0	8.076	20.000
1. Куповина акција и удела (нето одливи)	3020					
2. Куповина нематеријалне имовине, некретнина, постројења, опреме и биолошких средстава	3021	20.000	0	0	8.076	20.000
3. Остали финансијски пласмани (нето одливи)	3022					
III Нето прилив готовине из активности инвестирања (I-II)	3023			500		
IV Нето одлив готовине из активности инвестирања (II-I)	3024	19.500			7.576	19.500

ПОЗИЦИЈА	АОП	ИЗНОС				
		План 01.01- 31.12.17	План 01.01- 31.03.17	План 01.01- 30.06.17	План 01.01- 30.09.17	План 01.01- 31.12.17
1	2	3	4	5	6	7
В. ТОКОВИ ГОТОВИНЕ ИЗ АКТИВНОСТИ ФИНАНСИРАЊА						
I Приливи готовине из активности финансирања (1 до 5)	3025	16.857	899	4.971	10.959	16.857
1. Увећање основног капитала	3026					
2. Дугорочни кредити (нето приливи)	3027	8.187	459	3.471	6.459	8.187
3. Краткорочни кредити (нето приливи)	3028	8.670	440	1500	4500	8670
4. Остале дугорочне обавезе	3029					
5. Остале краткорочне обавезе	3030					
II Одливи готовине из активности финансирања (1 до 6)	3031	9.358	2.000	4.000	6.000	9.358
1. Откуп сопствених акција и удела	3032					
2. Дугорочни кредити (одливи)	3033					
3. Краткорочни кредити (одливи)	3034	7.500	2.000	4.000	6.000	7.500
4. Остале обавезе (одливи)	3035					
5. Финансијски лизинг	3036	1.858				1.858
6. Исплаћене дивиденде	3037					
III Нето прилив готовине из активности финансирања (I-II)	3038	7.499				7.499
IV Нето одлив готовине из активности финансирања (II-I)	3039		1.101	-971	-4.959	
Г. СВЕГА ПРИЛИВ ГОТОВИНЕ (3001 + 3013 + 3025)	3040	376.257	88.129	182.531	277.079	376.257
Д. СВЕГА ОДЛИВ ГОТОВИНЕ (3005 + 3019 + 3031)	3041	378.315	88.137	181.289	277.487	378.315
Б. НЕТО ПРИЛИВ ГОТОВИНЕ (3040 – 3041)	3042		-8	1.242		
Е. НЕТО ОДЛИВ ГОТОВИНЕ (3041 – 3040)	3043	2.058			408	2.058
З. ГОТОВИНА НА ПОЧЕТКУ ОБРАЧУНСКОГ ПЕРИОДА	3044	3.508	3.508	3.508	3.508	3.508
Ж. ПОЗИТИВНЕ КУРСНЕ РАЗЛИКЕ ПО ОСНОВУ ПРЕРАЧУНА ГОТОВИНЕ	3045					
И. НЕГАТИВНЕ КУРСНЕ РАЗЛИКЕ ПО ОСНОВУ ПРЕРАЧУНА ГОТОВИНЕ	3046					
Ј. ГОТОВИНА НА КРАЈУ ОБРАЧУНСКОГ ПЕРИОДА (3042 – 3043 + 3044 + 3045 – 3046)	3047	1.450	3.500	4.750	3.100	1.450

5.5 Субвенције

у дин.

Р. бр.	ИЗВОР СРЕДСТАВА / НАМЕНА	01. 01-31. 12. 2016.	01. 01 - 31. 12. 2017.	01. 01 -31. 03. 2017.	01. 01-30. 06. 2017.	01. 01 -30. 09. 2017.	01. 01-31. 12. 2017.
1	2	3	4	5	6	7	8
	Буџет града Крушевца / Набавка опреме за центар за рециклажу по пројекту „Оснажити“						
1.	Планирано	2.000.000	1.008.000	1.008.000	1.008.000	1.008.000	1.008.000
2.	Уговорено	992.000					
3.	Повучено	992.000					
	Буџет града Крушевца / Набавка металних контејнера 1,1 м³ по пројекту „Сакупљање и одвоз чврстог ком. отпада“						
1.	Планирано						
2.	Уговорено	2.042.790					
3.	Повучено	2.042.790					
	Буџет града Крушевца / Набавка мултифункционалног возила по пројекту „Унапређење заштите животне средине“						
1.	Планирано	8.200.000					
2.	Уговорено	8.200.000					
3.	Повучено	8.200.000					
	Буџет града Крушевца / Набавка опреме по пројекту „Увођење примарне селекције КЧО на месту настанка у ужем градском језгру“						
1.	Планирано	3.624.610					
2.	Уговорено	3.624.610					
3.	Повучено	2.460.000					
	УКУПНО	13.694.790,00					

6. ПОЛИТИКА ЗАРАДА И ЗАПОШЉАВАЊА**6.1. Трошкови запослених**

Р. бр.	Трошкови запослених	План 01.01-31.12.2016.	Процена 01.01-31.12.2016.	План 01.01-31.12.2017.	План 01.01-31.03.2017.	План 01.01-30.06.2017.	План 01.01-30.09.2017.	План 01.01-31.12.2017.
1	2	3	4	5	6	7	8	9
1	Маса НЕТО зарада (зарада по одбитку припадајућих пореза и доприноса на терет запосленог)	108.080.202	104.681.575	110.361.907	27.754.321	55.532.087	82.923.756	110.361.907
2	Маса БРУТО 1 зарада (зарада са припадајућим порезом и доприносима на терет запосленог)	148.736.000	144.058.936	151.876.000	38.194.477	76.421.218	114.116.627	151.876.000
3	Маса БРУТО 2 зарада (зарада са припадајућим порезом и доприносима на терет послодавца)	175.359.744	169.846.780	179.061.943	45.031.289	90.100.616	134.543.504	179.061.943
4	Број запослених по кадровској евиденцији - УКУПНО	290	281	281	281	281	281	281
4.1	- на неодређено време	270	262	262	262	262	262	262
4.2	- на одређено време	20	19	19	19	19	19	19
5	Накнаде по уговору о делу	50.000		50.000	15.000	25.000	35.000	50.000
6	Број прималаца накнаде по уговору о делу	4	0	0	0	0	0	0
7	Накнаде по ауторским уговорима							
8	Број прималаца накнаде по ауторским уговорима							
9	Накнаде по уговору о привременим и повременим пословима	4.000.000	6.980.571	4.000.000	1.000.000	2.000.000	3.000.000	4.000.000
10	Број прималаца накнаде по уговору о привременим и повременим пословима	10	13	10	10	10	10	10
11	Накнаде физичким лицима по основу осталих уговора	27.000.000	30.077.497	27.000.000	6.000.000	14.000.000	23.304.000	27.000.000
12	Број прималаца накнаде по основу осталих уговора	56	59	56	56	56	56	56
13	Накнаде члановима скупштине							
14	Број чланова скупштине							
15	Накнаде члановима Управног одбора							
16	Број чланова Управног одбора							
17	Накнаде члановима Надзорног одбора	1.277.000	1.272.152	1.277.000	319.250	638.500	957.750	1.277.000
18	Број чланова Надзорног одбора	3	3	3	3	3	3	3
19	Превоз запослених на посао и са посла	11.600.000	10.830.323	11.600.000	2.470.000	5.300.000	8.700.000	11.600.000
20	Дневнице на службеном путу	250.000	247.773	250.000	60.000	120.000	180.000	250.000
21	Накнаде трошкова на службеном путу	20.000	20.746	20.000	5.000	10.000	15.000	20.000
22	Отпремнина за одлазак у пензију	1.970.000	1.624.480	3.900.000	950.000	2.321.000	3.640.000	3.900.000
24	Јубиларне награде	1.330.000	1.344.195	1.000.000	200.000	590.000	775.000	1.000.000
25	Број прималаца	37	37	25	5	12	17	25
26	Смештај и исхрана на терену							
27	Помоћ радницима и породици радника	600.000	375.328	650.000	150.000	300.000	450.000	650.000
28	Стипендије							
29	Остале накнаде трошкова запосленима и осталим физичким лицима							

* позиције од 3 до 29 које се исказују у новчаним јединицама приказати у бруто износу

Број запослених је смањен у 2016. год., планирано је 290, а остварено 281.

Позиције у табели у којима су наведени бројеви лица су дате у просечној вредности.

Недостајући број радника за нормално функционисање надомештен је ангажовањем радника преко омладинске задруге због повећаног обима посла и захтева Градске управе града Крушевца који излазе из оквира редовних активности планираних Програмом пословања, а захтевају додатно ангажовање и значајна финансијска средства (чишћење дивљих депонија, уређење јавних површина приликом доласка делегација, скупова, свечаности и др).

То се нарочито односи на додатно ангажовање радника преко омладинске задруге и привремених и повремених послова због захтева Градске управе за организованим изношењем смећа са сеоског подручја (Кукљин, Бела Вода и Глободер), а које није било планирано Програмом пословања за 2016. год.

6.2. Динамика запошљавања

Р. бр.	Основ одлива/пријема кадрова	Број запослених
1	2	3
	Стање на дан 31.12.2016.	281
1.	Одлив кадрова у периоду 01.01 - 31.03.2017.	1
2.	навести основ	
3.	старосна пензија	1
4.		
5.		
6.	Пријем кадрова у периоду 01.01 - 31.03.2017.	1
7.	навести основ	
8.	попуњавање упражњених радних места	1
	Стање на дан 31.03.2017.	281

Р. бр.	Основ одлива/пријема кадрова	Број запослених
1	2	3
	Стање на дан 30.06.2017.	281
1.	Одлив кадрова у периоду 01.07 - 30.09.2017.	1
2.	навести основ	
3.	Инвалидска/превремена пензија	1
4.		
5.		
6.	Пријем кадрова у периоду 01.07 - 30.09.2017.	1
7.	навести основ	
8.	попуњавање упражњених радних места	1
	Стање на дан 30.09.2017.	281

Р. бр.	Основ одлива/пријема кадрова	Број запослених
1	2	3
	Стање на дан 31.03.2017.	281
1.	Одлив кадрова у периоду 01.04 - 30.06.2017.	1
2.	навести основ	
3.	старосна пензија	1
4.		
5.		
6.	Пријем кадрова у периоду 01.04.-30.06.2017.	1
7.	навести основ	
8.	попуњавање упражњених радних места	1
	Стање на дан 30.06.2017.	281

Р. бр.	Основ одлива/пријема кадрова	Број запослених
1	2	3
	Стање на дан 30.09.2017.	281
1.	Одлив кадрова у периоду 01.10 - 31.12.2017.	2
2.	навести основ	
3.	Инвалидска/превремена пензија	2
4.		
5.		
6.	Пријем кадрова у периоду 01.10.-30.06.2017.	2
7.	навести основ	
8.	попуњавање упражњених радних места	2
	Стање на дан 31.12.2017.	281

ЈКП „Крушевац“, поштујући ограничења запошљавања прописаних Законом, у 2017. год. не планира пријем у радни однос нових радника осим попуњавања упражњених радних места код одласка у пензију, за шта ће се тражити сагласност у складу са законом.

Број радника на неодређено и одређено време планиран је на нивоу децембар 2016. год. – 281 радник.

6.3. Планирана структура запослених

Квалификациона структура				Старосна структура				По времену у радном односу			
Р. бр.	Опис	Број запослених 31.12.16	Број запослених 31.12.17	Р. бр.	Опис	Број запослених 31.12.16	Број запослених 31.12.17	Р. бр.	Опис	Број запослених 31.12.16	Број запослених 31.12.17
1	2	3	4	1	2	3	4	1	2	3	4
1	ВСС	22	22	1	До 30 година	23	25	1	До 5 година	20	20
2	ВС	12	12	2	30 до 40 година	80	81	2	5 до 10	40	40
3	ВКВ	5	5	3	40 до 50	90	90	3	10 до 15	53	56
4	ССС	64	64	4	50 до 60	83	80	4	15 до 20	50	50
5	КВ	54	54	5	Преко 60	5	5	5	20 до 25	46	46
6	ПК	27	27		Укупно	281	281	6	25 до 30	49	49
7	НК	97	97		Просечна старост			7	30 до 35	15	15
	Укупно	281	281					8	Преко 35	8	5
									Укупно	281	281

6.4. Исплаћене зараде у 2016. год. и план зарада за 2017. год.

ОБРАЧУН И ИСПЛАТА ЗАРАДА У 2016. ГОДИНИ

Месец	Исплаћен бруто II у 2016. год. после умањења	Обрачунат бруто II у 2017. год. пре примене закона*	Обрачунат бруто II у 2017. год. после примене закона*	Износ уплате у буџет Републике Србије
1	2	3	4	5 (3-4)
ЈАНУАР	13.933.669,63	15.508.163	15.212.728	295.435
ФЕБРУАР	14.071.734,53	14.856.603	14.563.132	293.471
МАРТ	14.376.113,98	15.544.211	15.255.429	288.782
АПРИЛ	14.039.441,05	14.985.527	14.689.491	296.036
МАЈ	14.410.934,46	15.791.699	15.498.317	293.382
ЈУН	14.094.949,19	15.170.541	14.881.519	289.082
ЈУЛ	13.967.706,72	14.860.563	14.578.630	281.933
АВГУСТ	14.352.481,29	15.566.157	15.276.914	289.243
СЕПТЕМБАР	13.913.465,22	14.863.531	14.587.344	276.187
ОКТОБАР	13.223.404,31	15.182.334	14.900.223	282.111
НОВЕМБАР	14.788.428,31	15.306.983	15.022.556	284.427
ДЕЦЕМБАР	14.674.451,83	14.872.005	14.595.660	276.345
Укупно	169.846.780,52	182.508.317,00	179.061.943,00	3.446.374,00

* Закон о привременом уређивању основица за обрачун и исплату плата, односно зарада и других сталних примања код корисника јавних средстава

6.4.1. Запосленост по месецима за 2016. и 2017. годину

Запосленост по месецима за 2016. годину

2016. год.	Број систематизованих радних места	Број запослених по кадровској евиденцији	Број запослених на неодређено време	Број запослених на одређено време
<i>1</i>	<i>2</i>	<i>3</i>	<i>4</i>	<i>5</i>
I	460	290	268	22
II	460	289	267	22
III	460	288	266	22
IV	460	289	266	23
V	460	288	265	23
VI	460	287	264	23
VII	460	286	264	22
VIII	460	284	264	20
IX	460	284	264	20
X	460	275	264	11
XI	365	273	262	11
XII	365	281	262	19
Укупно	5.330	3414	3176	238

Запосленост по месецима за 2017. годину

2017. год.	Број систематизованих радних места	Планирани број запослених по кадровској евиденцији	Планирани број запослених на неодређено време	Планирани број запослених на одређено време
I	365	281	262	19
II	365	281	262	19
III	365	281	262	19
IV	365	281	262	19
V	365	281	262	19
VI	365	281	262	19
VII	365	281	262	19
VIII	365	281	262	19
IX	365	281	262	19
X	365	281	262	19
XI	365	281	262	19
XII	365	281	262	19
Укупно	4.380	3.372	3.144	228

Број систематизованих радних места је смањен новом систематизацијом који је у примени од новембра 2016. год. Број упражњених радних места је 12, а остала су слободна.

6.4.1а Структура запослених

Р. бр.	Сектори / Организационе јединице	Број систематизованих радних места	Број запослених по кадровској евиденцији	Број запослених на неодређено време	Број запослених на одређено време	ВСС		ВС		ВКВ		ССС		КВ		ПК		НК		Укупно	
						Остварено 31.12.'16.	План 31.12.'17.	Остварено 31.12.'16.	План 31.12.'17.	Остварено 31.12.'16.	План 31.12.'17.	Остварено 31.12.'16.	План 31.12.'17.	Остварено 31.12.'16.	План 31.12.'17.	Остварено 31.12.'16.	План 31.12.'17.	Остварено 31.12.'16.	План 31.12.'17.	Остварено 31.12.'16.	План 31.12.'17.
1.	Сектор правних и општих послова	30	30	28	2	6	6	2	2	1	1	8	8	7	7	1	1	5	5	30	30
2.	Сектори финансијских и комерцијалних послова	43	40	36	4	9	9	2	2	0	0	24	24	4	4	0	0	1	1	40	40
3.	Сектор инвестиција, развоја и текућег одржавања	62	60	56	4	2	2	5	5	4	4	7	7	18	18	7	7	17	17	60	60
4.	РЈ „Зеленило“	66	54	51	3	4	4	1	1	0	0	12	12	10	10	10	10	10	17	54	54
5.	РЈ „Погребне услуге“	27	25	24	1	0	0	0	0	0	0	5	5	7	7	3	3	10	10	25	25
6.	РЈ „Чистоћа“	124	61	60	2	0	0	1	1	0	0	4	4	7	7	6	6	50	50	61	61
7.	Сектор сортирања и рециклаже	6	5	5	0	0	0	1	1	0	0	2	2	0	0	0	0	2	2	5	5
8.	Зоохигијенска служба	7	6	2	3	1	1	0	0	0	0	2	2	1	1	0	0	2	2	6	6
	Укупно	365	281	262	19	22	22	12	12	5	5	64	64	54	54	27	27	97	104	281	281

6.4.2. Маса за зараде

Исплаћена маса за зараде, број запослених и просечна зарада по месецима за 2016.годину**

Исплата 2015. год.	Укупно			Старозапослени			Новозапослени			Пословодство		
	Број запослених	Маса зарада	Просечна зарада	Број запослених	Маса зарада	Просечна зарада	Број запослених	Маса зарада	Просечна зарада	Број запослених	Маса зарада	Просечна зарада
I	285	11.818.210,10	41.467,40	285	11.818.210,10	41.467,40				1	111.530,39	
II	286	11.935.313,47	41.731,87	286	11.935.313,47	41.731,87				1	111.335,86	
III	285	12.193.480,86	42.784,14	285	12.193.480,86	42.784,14				1	113.312,94	
IV	284	11.907.922,91	41.929,30	284	11.907.922,91	41.929,30				1	109.321,83	
V	284	12.223.014,81	43.038,78	284	12.223.014,81	43.038,78				1	112.219,53	
VI	280	11.955.003,55	42.696,44	280	11.955.003,55	42.696,44				1	112.809,15	
VII	280	11.847.079,51	42.311,00	280	11.847.079,51	42.311,00				1	110.744,64	
VIII	279	12.173.436,39	43.632,39	279	12.173.436,39	43.632,39				1	112.211,54	
IX	274	11.801.073,16	43.069,61	274	11.801.073,16	43.069,61				1	112.481,88	
X	268	11.214.937,94	41.846,78	268	11.214.937,94	41.846,78				1	113.463,70	
XI	281	12.542.955,47	44.636,85	281	12.542.955,47	44.636,85				1	113.463,70	
XII	281	12.446.507,41	44.293,62	281	12.446.507,41	44.293,62				1	113.463,70	
Укупно	3367	144.058.935,58	513.438,18	3367	144.058.935,58	513.438,18				12	1.346.358,86	
Просек	281	12.004.911,30	42.786,51	281	12.004.911,30	42.786,51				1	112.196,57	

* старозапослени у 2016. години су они запослени који су били у радном односу у децембру 2015. године

** исплата са проценем до краја године

Маса за зараде, број запослених и просечна зарада по месецима за 2017. годину

План 2016. год.	Укупно			Старозапослени			Новозапослени			Пословодство		
	Број запослених	Маса зарада	Просечна зарада	Број запослених	Маса зарада	Просечна зарада	Број запослених	Маса зарада	Просечна зарада	Број запослених	Маса зарада	Просечна зарада
I	281	12.903.077,00	45.918,42	281	12.903.077,00	45.918,42				1	114.500,00	
II	281	12.352.105,00	43.957,68	281	12.352.105,00	43.957,68				1	114.500,00	
III	281	12.939.295,00	46.047,31	281	12.939.295,00	46.047,31				1	114.500,00	
IV	281	12.459.280,00	44.339,07	281	12.459.280,00	44.339,07				1	114.500,00	
V	281	13.145.307,00	46.780,45	281	13.145.307,00	46.780,45				1	114.500,00	
VI	281	12.622.154,00	44.918,70	281	12.622.154,00	44.918,70				1	114.500,00	
VII	281	12.365.250,00	44.004,44	281	12.365.250,00	44.004,44				1	114.500,00	
VIII	281	12.957.518,00	46.112,16	281	12.957.518,00	46.112,16				1	114.500,00	
IX	281	12.372.641,00	44.030,75	281	12.372.641,00	44.030,75				1	114.500,00	
X	281	12.638.018,00	44.975,15	281	12.638.018,00	44.975,15				1	114.500,00	
XI	281	12.741.778,00	45.344,40	281	12.741.778,00	45.344,40				1	114.500,00	
XII	281	12.379.567,00	44.055,43	281	12.379.567,00	44.055,43				1	114.500,00	
Укупно	3372	151.876.000,00	540.483,96	3372	151.876.000,00	540.483,96				12	1.374.000,00	
Просек	281	12.656.333,00	45.040,33	281	12.656.333,00	45.040,33				1	114.500,00	

* старозапослени у 2017. години су они запослени који су били у радном односу у предузећу у децембру 2016. год.

Маса за исплату зарада у 2017. год. је повећана јер је у обрачуна узета у обзир и примењена повећана минимална цена рада за 7,43% (са 121 дин/ч на 130 дин./ч.). С обзиром на ниске коефицијенте у ЈКП „Крушевац“ се у просеку 180 радника допуњује до мин. цене рада у складу са законом, и та допуна просечно месечно је 650.000 дин., што на годишњем нивоу износи 7.800.000,00 дин.

Поред тога узет је у обзир и ноћни рад, који просечно месечно износи 250.000 дин. Такође је увећана зарада код радника којима су повећани коефицијенти по новој систематизацији кроз напредовање у послу.

Планом је обухваћена и исплата радника за рад у дане празника и то : јануар 300.000 дин., фебруар 200.000 дин., април 300.000 дин., мај 200.000 дин., и новембар 100.000 динара

Примена постојећих законских прописа у ЈКП „Крушевац“ доводи до тога да се изједначава рад радника са најнижим коефицијентима са радницима који имају средњу стручну спрему.

6.5. Планиране накнаде члановима Надзорног одбора

Накнаде Управног одбора, Скупштине и Надзорног одбора у нето износу

План 2015.год.	Управни одбор/Скупштина						Надзорни одбор						Укупно	
	Број чланова	Маса за накнаде	Просечна накнада члана	Накнада председника	Накнада заменика	Укупна маса	Број чланова	Маса за накнаде	Просечна накнада члана	Накнада председника	Накнада заменика	Укупна маса	Укупан број чланова УО-а и НО-а	Укупна маса за УО и НО
I							3	67.000,00	20.000,00	27.000,00		67.000,00		
II							3	67.000,00	20.000,00	27.000,00		67.000,00		
III							3	67.000,00	20.000,00	27.000,00		67.000,00		
IV							3	67.000,00	20.000,00	27.000,00		67.000,00		
V							3	67.000,00	20.000,00	27.000,00		67.000,00		
VI							3	67.000,00	20.000,00	27.000,00		67.000,00		
VII							3	67.000,00	20.000,00	27.000,00		67.000,00		
VIII							3	67.000,00	20.000,00	27.000,00		67.000,00		
IX							3	67.000,00	20.000,00	27.000,00		67.000,00		
X							3	67.000,00	20.000,00	27.000,00		67.000,00		
XI							3	67.000,00	20.000,00	27.000,00		67.000,00		
XII							3	67.000,00	20.000,00	27.000,00		67.000,00		
Укупно							36	804.000,00	240.000,00	324.000,00		804.000,00		
Просек							3	67.000,00	20.000,00	27.000,00		67.000,00		

*накнада председника – нето умањење у износу од 3.000,00 дин. месечно, а у буџет Републике Србије, у складу са Законом о прив. уређивању основица за обрачун и исплату плата, односно зарада код корисника јавних сред. упућује се 4.746,84 дин

Накнаде Управног одбора, Скупштине и Надзорног одбора у бруто износу

План 2016.год.	Управни одбор/Скупштина						Надзорни одбор						Укупно	
	Број чланова	Маса за накнаде	Просечна накнада члана	Накнада председника	Накнада заменика	Укупна маса	Број чланова	Маса за накнаде	Просечна накнада члана	Накнада председника	Износ уплате у буџет РС	Укупна маса	Укупан број чланова УО-а и НО-а	Укупна маса за УО и НО
I							3	110.759,50	31.645,57	42.721,52	4.746,84	110.759,50		
II							3	110.759,50	31.645,57	42.721,52	4.746,84	110.759,50		
III							3	110.759,50	31.645,57	42.721,52	4.746,84	110.759,50		
IV							3	110.759,50	31.645,57	42.721,52	4.746,84	110.759,50		
V							3	110.759,50	31.645,57	42.721,52	4.746,84	110.759,50		
VI							3	110.759,50	31.645,57	42.721,52	4.746,84	110.759,50		
VII							3	110.759,50	31.645,57	42.721,52	4.746,84	110.759,50		
VIII							3	110.759,50	31.645,57	42.721,52	4.746,84	110.759,50		
IX							3	110.759,50	31.645,57	42.721,52	4.746,84	110.759,50		
X							3	110.759,50	31.645,57	42.721,52	4.746,84	110.759,50		
XI							3	110.759,50	31.645,57	42.721,52	4.746,84	110.759,50		
XII							3	110.759,50	31.645,57	42.721,52	4.746,84	110.759,50		
Укупно							36	1.329.114,00	379.746,84	512.658,24	56.962,08	1.329.114,00		
Просек							3	110.759,50	31.645,57	42.721,52	4.746,84	110.759,50		

7. ИНВЕСТИЦИЈЕ

7.1. Буџет капиталних улагања

Приоритет	Назив капиталног пројекта/ Структура финансирања	Година почетка финансирања пројекта	Година завршетка финансирања пројекта	Укупна вредност пројекта	Реализовано закључно са 31. 12. 2015.	Реализовано закључно са 31. 12. 2016.	2017. год.	2018. год.	2019 год.	Након 2019 год.
1	2	3	4	5	6	7	8	9	10	11
1	Уређење објекта и набавка опреме за центар за рециклажу пројекат „Оснажити“	2016.	2017.	3.140		1.832	1.308			
	Сопствена средства									
	Позајмљена средства									
	Средства Буџета, по контима	2016.	2017.	2.000		992	1.008			
	Донације и остали извори	2016.	2017.	1.140		840	300			
2	Уређење гробне парцеле XXVIII на Новом гробљу и израда главног пројекта нове парцеле и уређење ½ исте	2016.	2017.	4.660		2.060	2.600			
	Сопствена средства	2016.	2017.	4.660		2.060	2.600			
	Позајмљена средства									
	Средства Буџета, по контима									
	Донације и остали извори									
3	Специјално возило ниског габарита типа потисна плоча са ниским утоваром 6 – 9 м ³	2017.	2017.	12.000			12.000			
	Сопствена средства									
	Позајмљена средства	2017.	2017.	12.000			12.000			
	Средства Буџета, по контима									
	Донације и остали извори									
4	Довођење воде на депонују у Срњу	2017.	2017.	5.000			5.000			
	Сопствена средства									
	Позајмљена средства									
	Средства Буџета, по контима									
	Донације и остали извори	2017.	2017.	5.000			5.000			
5	Изградња азила за псе и прихватилишта за мачке	2015.	2017.	500			500			
	Сопствена средства			500			500			
	Позајмљена средства									
	Средства Буџета, по контима									
	Донације и остали извори									

Програм пословања ЈКП „Крушевац“ за 2017. годину

Приоритет	Назив капиталног пројекта/ Структура финансирања	Година почетка финансирања пројекта	Година завршетка финансирања пројекта	Укупна вредност пројекта	Реализовано закључно са 31.12.2015. год.	Реализовано закључно са 31.12.2016. год.	2017. год.	2018. год.	2019. год.	Након 2019 год.
1	2	3	4	5	6	7	8	9	10	11
6	Специјално возило вишенаменска машина скип, 1 ком.	2017.	2017.	9.000			9.000			
	Сопствена средства	2017.	2017.	9.000			9.000			
	Позajмљена средства									
	Средства Буџета, по контима									
	Донације и остали извори									
7	Изградња централног грејања са котларницом на Старом гробљу	2017.	2017.	480			480			
	Сопствена средства	2017.	2017.	480			480			
	Позajмљена средства									
	Средства Буџета, по контима									
	Донације и остали извори									
8	Аутоподизач за контејнере 5 – 7 м³ са руком за пражњење подземних контејнера	2017.	2017.	10.000			10.000			
	Сопствена средства	2017.	2017.	10.000			10.000			
	Позajмљена средства									
	Средства Буџета, по контима									
	Донације и остали извори									
9	Замена столарије на управној згради	2015.	2017.	300			300			
	Сопствена средства	2015.	2017.	300			300			
	Позajмљена средства									
	Средства Буџета, по контима									
	Донације и остали извори									
10	Возило за одношење смећа 16 – 22 м³	2017.	2017.	45.000			45.000			
	Сопствена средства									
	Позajмљена средства	2017.	2017.	30.000			30.000			
	Средства Буџета, по контима									
	Донације и остали извори	2017.	2017.	15.000			15.000			
11	Камион кипер 16 м³ са нижом тачком утовара, 1 ком.	2017.	2017.	10.000			10.000			
	Сопствена средства	2017.	2017.	10.000			10.000			
	Позajмљена средства									
	Средства Буџета, по контима									
	Донације и остали извори									

Програм пословања ЈКП „Крушевац“ за 2017. годину

Приоритет	Назив капиталног пројекта/ Структура финансирања	Година почетка финансирања пројекта	Година завршетка финансирања пројекта	Укупна вредност пројекта	Реализовано закључно са 31.12.2015. год.	Реализовано закључно са 31.12.2016. год.	2017. год.	2018 год.	2019 год.	Након 2019 год.
1	2	3	4	5	6	7	8	9	10	11
12	Мултифункционално возило bob cat са даском за снег, 1. ком	2017.	2017.	4.900			4.900			
	Сопствена средства	2017.	2017.	4.900			4.900			
	Позајмљена средства									
	Средства Буџета, по контима									
	Донације и остали извори									
13	Реновирање административних и помоћних просторија и надстрешнице на Новом и Старом гробљу	2017.	2017.	450			450			
	Сопствена средства	2017.	2017.	450			450			
	Позајмљена средства									
	Средства Буџета, по контима									
	Донације и остали извори									
14	Ауточистилица	2017.	2017.	10.000			10.000			
	Сопствена средства									
	Позајмљена средства	2017.	2017.	10.000			10.000			
	Средства Буџета, по контима									
	Донације и остали извори									
15	Контејнери 1,1 м³, 300 ком.	2017.	2017.	9.000			9.000			
	Сопствена средства	2017.	2017.	3.000			3.000			
	Позајмљена средства									
	Средства Буџета, по контима									
	Донације и остали извори	2017.	2017.	6.000			6.000			
16	Контејнери 5 - 7 м³	2017.	2017.	400			400			
	Сопствена средства	2017.	2017.	400			400			
	Позајмљена средства									
	Средства Буџета, по контима									
	Донације и остали извори									
17	Подземни контејнери, 3 ком.	2017.	2017.	900			900			
	Сопствена средства	2017.	2017.	900			900			
	Позајмљена средства									
	Средства Буџета, по контима									
	Донације и остали извори									

Програм пословања ЈКП „Крушевац“ за 2017. годину

Приоритет	Назив капиталног пројекта/ Структура финансирања	Година почетка финансирања пројекта	Година завршетка финансирања пројекта	Укупна вредност пројекта	Реализовано закључно са 31.12.2015. год.	Реализовано закључно са 31.12.2016. год.	2017. г.	2018 год.	2019 год.	Након 2019 год.
1	2	3	4	5	6	7	8	9	10	11
18	Самоходни трактор за кошење травњака са корпом	2017.	2017.	450			450			
	Сопствена средства	2017.	2017.	450			450			
	Позајмљена средства									
	Средства Буџета, по контима									
	Донације и остали извори									
19	Лака теретна возила, 3 ком.	2017.	2017.	2.100			2.100			
	Сопствена средства	2017.	2017.	2.100			2.100			
	Позајмљена средства									
	Средства Буџета, по контима									
	Донације и остали извори									
20	Комунална опрема	2017.	2017.	3.500			3.500			
	Сопствена средства	2017.	2017.	3.500			3.500			
	Позајмљена средства									
	Средства Буџета, по контима									
	Донације и остали извори									
21	Опрема за одржавање зелених површина	2017.	2017.	1.500			1.500			
	Сопствена средства	2017.	2017.	1.500			1.500			
	Позајмљена средства									
	Средства Буџета, по контима									
	Донације и остали извори									
22	Генератор за прскање комараца	2017.	2017.	600			600			
	Сопствена средства	2017.	2017.	600			600			
	Позајмљена средства									
	Средства Буџета, по контима									
	Донације и остали извори									
23	Учешће у пројектима	2017.	2017.	4.500			4.500			
	Сопствена средства	2017.	2017.	1.500			1.500			
	Позајмљена средства									
	Средства Буџета, по контима	2017.	2017.							
	Донације и остали извори	2017.	2017.	3.000			3.000			

Програм пословања ЈКП „Крушевац“ за 2017. годину

Приоритет	Назив капиталног пројекта/ Структура финансирања	Година почетка финансирања пројекта	Година завршетка финансирања пројекта	Укупна вредност пројекта	Реализовано закључно са 31.12.2015.	Реализовано закључно са 31.12.2016.	2017.	2018.	2019.	Након 2019
1	2	3	4	5	6	7	8	9	10	11
24	Израда надстрешнице у кругу предузећа	2017.	2017.	1.500			1.500			
	Сопствена средства	2017.	2017.	1.500			1.500			
	Позајмљена средства									
	Средства Буџета, по контима									
	Донације и остали извори									
25	Приступне саобраћајнице до депоније у Срњу	2017.	2017.	3.000			3.000			
	Сопствена средства									
	Позајмљена средства									
	Средства Буџета, по контима									
	Донације и остали извори	2017.	2017.	3.000			3.000			
26	Извођење радова на изградњи централног грејања са котларницом у згради на Старом гробљу	2017.	2017.	480			480			
	Сопствена средства	2017.	2017.	480			480			
	Позајмљена средства									
	Средства Буџета, по контима									
	Донације и остали извори									
27	Израда нове хладњаче за смештај покојника на Новом гробљу	2017.	2017.	550			550			
	Сопствена средства	2017.	2017.	550			550			
	Позајмљена средства									
	Средства Буџета, по контима									
	Донације и остали извори									
28	Погребна колица	2017.	2017.	250			250			
	Сопствена средства	2017.	2017.	250			250			
	Позајмљена средства									
	Средства Буџета, по контима									
	Донације и остали извори									

Програм пословања ЈКП „Крушевац“ за 2017. годину

Приоритет	Назив капиталног пројекта/ Структура финансирања	Година почетка финансирања пројекта	Година завршетка финансирања пројекта	Укупна вредност пројекта	Реализовано закључно са 31.12.2015.	Реализовано закључно са 31.12.2016.	2017.	2018.	2019.	Након 2019
1	2	3	4	5	6	7	8	9	10	11
29	Даска за снег, 2 ком.	2017.	2017.	1.200			1.200			
	Сопствена средства	2017.	2017.	1.200			1.200			
	Позајмљена средства									
	Средства Буџета, по контима									
	Донације и остли извори									
30	Посипач соли, 2 ком.	2017.	2017.	1.300			1.300			
	Сопствена средства	2017.	2017.	1.300			1.300			
	Позајмљена средства									
	Средства Буџета, по контима									
	Донација и остали извори									
31	Прикључни уређаји за радне машине	2017.	2017.	3.000			3.000			
	Сопствена средства	2017.	2017.	3.000			3.000			
	Позајмљена средства									
	Средства Буџета, по контима									
	Донације и остали извори									
32	Корпа за јавно осветљење	2017.	2017.	8.500			8.500			
	Сопствена средства	2017.	2017.	8.500			8.500			
	Позајмљена средства									
	Средства Буџета, по контима									
33	Остала опрема	2017.	2017.	2.000			2.000			
	Сопствена средства	2017.	2017.	2.000			2.000			
	Позајмљена средства									
	Средства Буџета, по контима									

Програм пословања ЈКП „Крушевац“ за 2017. годину

Приоритет	Назив капиталног пројекта/ Структура финансирања	Година почетка финансирања пројекта	Година завршетка финансирања пројекта	Укупна вредност пројекта	Реализовано закључно са 31. 12. 2015.	Реализовано закључно са 31. 12. 2016.	2017.	2018.	2019.	Након 2019. год.
1	2	3	4	5	6	7	8	9	10	11
1*	Уређење парцеле XXVIII на Новом гробљу	2016.	2016.	2.600		2.060	540			
	Сопствена средства	2016.	2016.	2.600		2.060	540			
	Позajмљена средства									
	Средства Буџета, по контима									
	Донације и остали извори									
2*	Уређење објекта и набавка опреме за центар за рециклажу по пројекту „Оснажити“	2016.	2016.	3.140		1.832	1.308			
	Сопствена средства									
	Позajмљена средства									
	Средства Буџета, по контима	2016.	2016.	992			1.008			
	Донације и остали извори	2016.	2016.	840			300			
3*	Набавка опреме по пројекту „Увођење примарне селекције КЧО на месту настанка у ужем градском језгру“	2016.	2016.	3.625		2.470				
	Сопствена средства	2016.	2016.							
	Позajмљена средства									
	Средства Буџета, по контима	2016.	2016.	3.625		2.470				
	Донације и остали извори									
4*	Набавка опреме по пројекту „Сакупљање и одвоз КЧО“ (контејнери)	2016.	2016.	4.971		4.971				
	Сопствена средства	2016.	2016.	2.928		2.928				
	Позajмљена средства									
	Средства Буџета, по контима	2016.	2016.	2.043		2.043				
	Донације и остали извори									

Приоритет	Назив капиталног пројекта/ Структура финансирања	Година почетка финансирања пројекта	Година завршетка финансирања пројекта	Укупна вредност пројекта	Реализовано закључно са 31. 12. 2015.	Реализовано закључно са 31. 12. 2016.	2017.	2018.	2019.	Након 2019. год.
1	2	3	4	5	6	7	8	9	10	11
5*	Набавка опреме по пројекту „Унапређење заштите животне средине“	2016.	2016.	8.200		8.200				
	Сопствена средства									
	Позајмљена средства									
	Средства Буџета, по контима	2016.	2016.	8.200		8.200				
	Донације и остали извори									

7.1a Опис програма из посебног пројекта програма у оквиру плана инвестиција за 2017. год., за коју се планира коришћење буџетске помоћи

1. Пројекат „Оснажити“ се односи на социјалну инклузију Рома и сиромашних сеоских групација становништва.

Пројекат се односи на процес рециклаже и подразумева сакупљање ПЕТ амбалаже од стране социјално угрожених категорија становништва - сиромашних сеоских групација становништва и ромске популације и откуп тог сакупљеног рециклабилног отпада од стране ЈКП „Крушевац“. Пренета средства од стране Европске уније на наменски рачун ЈКП „Крушевац“ у износу од 107.852,29 еур. Од тога ЈКП „Крушевац“ преусмерило средства на рачун Treehouse - Крушевац 78.300,76 еур по пројекту, а извршило набавку колица за сакупљаче, налепница, хтз опреме у вредности од 14.813,00 еур, а 6.830,00 еур за набавку рециклажних контејнера.

ЈКП „Крушевац“ је овим пројектом у 2016. години обезбедило опрему за постојећи рециклажни центар у вредности од 1.832.000 дин и тиме осавременити процес рециклаже, а за узврат има обавезу откупа ПЕТ амбалаже од ових друштвено угрожених категорија становништва. По пројекту, у 2017. год. извршиће се набавка опреме од 1.308.000,00 дин., од чега град обезбеђује 1.008.000,00 дин.

Извештаји о сакупљеним количинама сировина од сакупљања сачињава се на месечном нивоу.

По завршетку пројекта направитиће се коначни пресек и донети одлука о количини и намени неискоришћених средстава.

7.1.1. План редовног одржавања 2017. год.

Приоритет	Назив и врста редовног одржавања/ Структура финансирања	Година почетка финансирања	Година завршетка финансирања	Укупна вредност	Реализовано закључно са 31.12.2016.	План за 2017. год.	01.01-31.03. 2017.	01.01-30.06. 2017.	01.01-30.09. 2017.	01.01-31.12. 2017.
1	2	3	4	5	6	7	8	9	10	11
1	Одржавање опреме	2017.	2017.	1.600	1.893	1.900	400	900	1.500	1.900
	Сопствена средства	2017.	2017.	1.600	1.893	1.900	400	900	1.500	1.900
	Позајмљена средства									
	Средства Буџета (по контима)									
2	Одржавање објеката	2017.	2017.	200	0	100	25	50	75	100
	Сопствена средства	2017.	2017.	200	0	100	25	50	75	100
	Позајмљена средства									
	Средства Буџета (по контима)									

7.1.2. План инвестиционог одржавања 2017. год.

Приоритет	Назив и врста инвестиционог одржавања/ Структура финансирања	Година почетка финансирања	Година завршетка финансирања	Укупна вредност	Реализовано закључно са 31.12.2016.	План за 2017. год.	01.01-31.03. 2017.	01.01-30.06. 2017.	01.01-30.09. 2017.	01.01-31.12. 2017.
1	2	3	4	5	6	7	8	9	10	11
1	Одржавање опреме	2017.	2017.	5.000	4.744	4.900	1.250	2.500	3.750	4.900
	Сопствена средства	2017.	2017.	5.000	4.744	4.900	1.250	2.500	3.750	4.900
	Позајмљена средства									
	Средства Буџета (по контима)									
2	Одржавање објеката	2017.	2017.	300	92	100	25	50	75	100
	Сопствена средства	2017.	2017.	300	92	100	25	50	75	100
	Позајмљена средства									
	Средства Буџета (по контима)									

7.1.3. Преглед корисника и расхода по основу коришћења службених возила

Возило	Регистарска ознака	Процена трошкова за 2016. год.	План трошкова за 2017. год.
школа фабија	КШ 060 ЈК	398.400	378.480
застава 10	КШ 032 ЧВ	144.646	137.413
застава 10	КШ 032 ЈЖ	94.012	89.311
	УКУПНО:	637.058	605.204

ЈКП „Крушевац“ поступајући по закључку Владе РС планира рационализацију трошкова коришћења наведених службених возила тиме што ће ове трошкове у 2017. год. смањити за 5%.

7. 1. 4. План инвестиционих улагања у 2016. год.

у 000 дин.

Р. бр.	Назив инвестиционог улагања	Извор средстава	Година почетка финансирања	Година завршетка финансирања	Укупна вредност	Планирано у 2016. год.	Процена реализације у 2016. год.	План за 2017. год.	План за 2018. год.	План за 2019. год.	План након 2019. год.
1.	Уређење објекта и набавка опреме за центар за рециклажу по пројекту „Оснажити“	буџет донација ЕУ	2016.	2017.	3.140	3.140	1.832	1.308			
2.	Израда пројекта и уређење гробне парцеле XXVIII на Новом гробљу	сопствена	2016.	2017.	2.600	2.600	2.060	540			
3.	Утврђивање јавног интереса – ескпропријација земљишта на Старом гробљу ради ширења	сопствена	2016.	2016.	4.000	4.000					
4.	Довођење воде на депонују у Срњу	сопствена	2016.	2016.	5.000	5.000					
5.	Изградња азила за псе и прихватилишта за мачке	буџетски фонд	2016.	2016.	500	500					
6.	Изградња котларнице на Новом гробљу	сопствена	2016.	2016.	220	220	160				
7.	Изградња централног грејања са котларницом на Старом гробљу	сопствена	2016.	2016.	480	480					
8.	Изградња стакленика	сопствена буџетски фонд	2016.	2016.	2.000	2.000					
9.	Замена столарије на управној згради	донација	2016.	2016.	300	300	280				
10.	Возило за одношење смећа	сопствена	2016.	2016.	15.000	15.000					
11.	Мултифункционално возило са прикључним уређајима	сопствена	2016.	2016.	18.300	18.300					
12.	Мултифункционална радна машина	сопствена донација	2016.	2016.	4.000	4.000					
13.	Камион кипер	сопствена буџетски фонд	2016.	2016.	8.000	8.000	1.357 2.460				
14.	Ауточистилица	сопствена	2016.	2016.	10.000	10.000					
15.	Контејнери 1,1 м ³	сопствена буџетски фонд	2016.	2016.	5.600	5.600	2.928 2.042				

Програм пословања ЈКП „Крушевац“ за 2017. годину

у 000 дин.

Р. бр.	Назив инвестиционог улагања	Извор средстава	Година почетка финансирања	Година завршетка финансирања	Укупна вредност	Планирано у 2016. год.	Процена реализације у 2016. год.	План за 2017. год.	План за 2018. год.	План за 2019. год.	План након 2019. год.
16.	Контејнери 5 - 7 м ³	сопствена	2016.	2016.	480	480					
17.	Млин за дрвени отпад	сопствена	2016.	2016.	200	200					
18.	Лако теретно возило	сопствена	2016.	2016.	450	450					
19.	Путничко возило	сопствена	2016.	2016.	800	800	783				
20.	Комунална опрема	сопствена	2016.	2016.	1.500	1.500	594				
21.	Опрема за одржавање зелених површина	сопствена	2016.	2016.	1.000	1.000	481				
22.	Остала опрема	сопствена	2016.	2016.	1.000	1.000	1.025				
23.	Учешће у пројектима	сопствена	2016.	2016.	1.500	1.500					
24.	Мултифункционално возило	буџетски фонд	2016.	2016.	8.200	8.200	8.200				
	УКУПНО:				114.910	114.910	24.199	1.848			

Програм пословања ЈКП „Крушевац“ за 2017. годину

7. 1. 5. План инвестиционих улагања у 2017. год.

у 000 дин.

Р. бр.	Назив инвестиционог улагања	План за 2017. год.	01. 01 – 31 .03. 2017.	01. 01 - 30. 06. 2017.	01. 01 - 30. 09. 2017.	01. 01 - 31. 12. 2017.
1	Уређење објекта и набавка опреме за центар за рециклажу пројекат „Оснажити“	1.308	1.308	1.308	1.308	1.308
2	Уређење гробне парцеле XXVIII на Новом гробљу и израда главног пројекта нове парцеле и уређење ½ исте	2.600	0	540	540	2.600
3	Специјално возило ниског габарита типа потисна плоча са ниским утоваром 6 – 9 м ³	12.000	0	0	0	12.000
4	Довођење воде на депонују у Срњу	5.000	0	0	5.000	5.000
5	Изградња азила за псе и прихватилишта за мачке	500	0	250	500	500
6	Специјално возило вишенаменска машина скип, 1 ком.	9.000	0	0	9.000	9.000
7	Изградња централног грејања са котларницом на Старом гробљу	480	0	0	480	480
8	Аутоподизач за контејнере 5 – 7 м ³ са руком за пражњење подземних контејнера	10.000	0	0	0	10.000
9	Замена столарије на управној згради	300	0	150	300	300
10	Возило за одношење смећа 16 – 22 м ³	45.000	0	30.000	30.000	45.000
11	Камион кипер 16 м ³ са нижом тачком утовара, 1 ком.	10.000	0	0	0	10.000
12	Мултифункционално возило bob cat са даском за снег, 1. ком	4.900	0	4.900	4.900	4.900
13	Реновирање административних и помоћних просторија и надстрешнице на Новом и Старом гробљу	450	0	450	450	450
14	Ауточистилица	10.000	0	10.000	10.000	10.000
15	Контејнери 1,1 м ³ , 300 ком.	9.000	0	4.500	9.000	9.000
16	Контејнери 5 - 7 м ³	400	400	400	400	400
17	Подземни контејнери, 3 ком.	900	900	900	900	900
18	Самоходни трактор за кошење травњака са корпом	450	450	450	450	450
19	Лако теретно возило, 3 ком.	2.100	2.100	2.100	2.100	2.100
20	Комунална опрема	3.500	500	2.000	3.200	3.500
21	Опрема за одржавање зелених површина	1.500	500	1.000	1.500	1.500
22	Генератор за прскање комараца	600	600	600	600	600

Програм пословања ЈКП „Крушевац“ за 2017. годину

у 000 дин.

Р. бр.	Назив инвестиционог улагања	План за 2017. год.	01. 01 – 31 .03. 2017.	01. 01 - 30. 06. 2017.	01. 01 - 30. 09. 2017.	01. 01 - 31. 12. 2017.
23	Учешће у пројектима	4.500	2.250	2.250	2.250	4.500
24	Израда надстрешнице у кругу предузећа	1.500	1.500	1.500	1.500	1.500
25	Приступне саобраћајнице до депоније у Срњу	3.000	0	0	1.500	3.000
26	Извођење радова на изградњи централног грејања са котларницом у згради на Старом гробљу	480	0	0	0	480
27	Израда нове хладњаче за смештај покојника на Новом гробљу	550	550	550	550	550
28	Погребна колица	250	250	250	250	250
29	Даска за снег, 2 ком.	1.200	600	600	600	1.200
30	Посипач соли, 2 ком.	1.300	700	700	700	1.300
31	Прикључни уређаји за радне машине	3.000	0	2.000	3.000	3.000
32	Корпа за јавно осветљење	8.500	8.500	8.500	8.500	8.500
33	Остала опрема	2.000	500	1.000	1.500	2.000
	УКУПНО:	156.268	21.608	76.898	100.978	156.268

8. ЗАДУЖЕНОСТ**8.1. Кредитна задуженост – преглед садашњих кредитних обавеза****ПЛАН ДОСПЕЋА КРЕДИТНИХ ОБАВЕЗА И ПЛАН ОТПЛАТА У 2017. ГОДИНИ ПО КРЕДИТОРИМА****ИНОСТРАНИ КРЕДИТОРИ**

у 000 дин.

СТАЊЕ НА ДАН	ОПИС*	КОЛАТЕРАЛ - СРЕДСТВА ОБЕЗБЕЂЕЊА	АНАЛИТИКА КРЕДИТНИХ ОБАВЕЗА					
			Отплате	Камате	Укупно			
САЛДО 31.12.2016.								
САЛДО 31.03.2017.	ОПИС*	КОЛАТЕРАЛ - СРЕДСТВА ОБЕЗБЕЂЕЊА	ПЛАН ДОСПЕЋА КРЕДИТНИХ ОБАВЕЗА У 2017. ГОДИНИ			РЕАЛИЗАЦИЈА КРЕДИТНИХ ОБАВЕЗА У 2017. ГОДИНИ		
			Отплате	Камате	Укупно	Отплате	Камате	Укупно
САЛДО 30.06.2017.	ОПИС*	КОЛАТЕРАЛ - СРЕДСТВА ОБЕЗБЕЂЕЊА	ПЛАН ДОСПЕЋА КРЕДИТНИХ ОБАВЕЗА У 2017. ГОДИНИ			РЕАЛИЗАЦИЈА КРЕДИТНИХ ОБАВЕЗА У 2017. ГОДИНИ		
			Отплате	Камате	Укупно	Отплате	Камате	Укупно
САЛДО 30.09.2017.	ОПИС*	КОЛАТЕРАЛ - СРЕДСТВА ОБЕЗБЕЂЕЊА	ПЛАН ДОСПЕЋА КРЕДИТНИХ ОБАВЕЗА У 2017. ГОДИНИ			РЕАЛИЗАЦИЈА КРЕДИТНИХ ОБАВЕЗА У 2017. ГОДИНИ		
			Отплате	Камате	Укупно	Отплате	Камате	Укупно
САЛДО 31.12.2017.	ОПИС*	КОЛАТЕРАЛ - СРЕДСТВА ОБЕЗБЕЂЕЊА	ПЛАН ДОСПЕЋА КРЕДИТНИХ ОБАВЕЗА У 2017. ГОДИНИ			РЕАЛИЗАЦИЈА КРЕДИТНИХ ОБАВЕЗА У 2017. ГОДИНИ		
			Отплате	Камате	Укупно	Отплате	Камате	Укупно

ДОМАЋИ КРЕДИТОРИ

у 000 дин.

СТАЊЕ НА ДАН	ОПИС*	КОЛАТЕРАЛ - СРЕДСТВА ОБЕЗБЕЂЕЊА	АНАЛИТИКА КРЕДИТНИХ ОБАВЕЗА					
			Отплате	Камате	Укупно			
САЛДО 31.12.2016.								
	МФ Пореска управа		4.926	0	4.926			
САЛДО 31.03.2017.	ОПИС*	КОЛАТЕРАЛ - СРЕДСТВА ОБЕЗБЕЂЕЊА	ПЛАН ДОСПЕЋА КРЕДИТНИХ ОБАВЕЗА У 2017. ГОДИНИ			РЕАЛИЗАЦИЈА КРЕДИТНИХ ОБАВЕЗА У 2017. ГОДИНИ		
			Отплате	Камате	Укупно	Отплате	Камате	Укупно
	МФ Пореска управа		985	0	985			
САЛДО 30.06.2017.	ОПИС*	КОЛАТЕРАЛ - СРЕДСТВА ОБЕЗБЕЂЕЊА	ПЛАН ДОСПЕЋА КРЕДИТНИХ ОБАВЕЗА У 2017. ГОДИНИ			РЕАЛИЗАЦИЈА КРЕДИТНИХ ОБАВЕЗА У 2017. ГОДИНИ		
			Отплате	Камате	Укупно	Отплате	Камате	Укупно
	МФ Пореска управа		985	0	985			
	Ауточистилица		834	60	894			
	Аугосмеђар		1.460	190	1.650			
САЛДО 30.09.2017.	ОПИС*	КОЛАТЕРАЛ - СРЕДСТВА ОБЕЗБЕЂЕЊА	ПЛАН ДОСПЕЋА КРЕДИТНИХ ОБАВЕЗА У 2017. ГОДИНИ			РЕАЛИЗАЦИЈА КРЕДИТНИХ ОБАВЕЗА У 2017. ГОДИНИ		
			Отплате	Камате	Укупно	Отплате	Камате	Укупно
	МФ Пореска управа		985	0	985			
	Ауточистилица		834	60	894			
	Аугосмеђар		1.460	190	1.650			
САЛДО 31.12.2017.	ОПИС*	КОЛАТЕРАЛ - СРЕДСТВА ОБЕЗБЕЂЕЊА	ПЛАН ДОСПЕЋА КРЕДИТНИХ ОБАВЕЗА У 2017. ГОДИНИ			РЕАЛИЗАЦИЈА КРЕДИТНИХ ОБАВЕЗА У 2017. ГОДИНИ		
			Отплате	Камате	Укупно	Отплате	Камате	Укупно
	МФ Пореска управа		985	0	985			
	Ауточистилица		834	60	894			
	Аугосмеђар		1.460	190	1.650			
	Спец. возило 6 – 9 м ³		1.000	48	1.048			

8.2. Неизмирена дуговања и ненаплаћена потраживања

Р. бр.		Стање на дан 31.12. 2016.		Стање на дан 31. 03. 2017.		Стање на дан 30. 06. 2017.		Стање на дан 30. 09. 2017.		Стање на дан 31. 12. 2017.	
		Ненаплаћена потраживања	Неизмирене обавезе	Ненаплаћена потраживања	Неизмирене обавезе	Ненаплаћена потраживања	Неизмирене обавезе	Ненаплаћена потраживања	Неизмирене обавезе	Ненаплаћена потраживања	Неизмирене обавезе
1.	Физичка лица	36.000.000	0	38.000.000	0	37.000.000	0	37.500.000	0	38.900.000	0
2.	Привредни субјекти	37.000.000	31.000.000	39.000.000	39.000.000	39.500.000	37.000.000	39.000.000	38.000.000	38.700.000	36.000.000
3.	Привредна друштва са већинским државним власништвом	1.000.000	1.000.000	1.100.000	1.200.000	1.050.000	1.100.000	1.200.000	900.000	1.300.000	1.800.000
4.	Државни органи и органи локалне власти	35.100.000	2.000.000	38.000.000	2.050.000	39.000.000	1.950.000	39.100.000	1.700.000	38.000.000	850.000
5.	Установе (здравство, образовање, култура...)	3.001.000	100.000	3.900.000	50.000	3.450.000	150.000	3.200.000	100.000	3.600.000	50.000
6.	Остало	0	0	0	0	0	0	0	0	0	0
	УКУПНО	112.101.000	34.100.000	120.000.000	42.300.000	120.000.000	40.200.000	120.000.000	40.700.000	120.500.000	38.700.000

у дин.

9. ПЛАНИРАНА ФИНАНСИЈСКА СРЕДСТВА ЗА НАБАВКУ ДОБАРА, УСЛУГА И РАДОВА ЗА ОБАВЉАЊЕ ДЕЛАТНОСТИ, ТЕКУЋЕ И ИНВЕСТИЦИОНО ОДРЖАВАЊЕ И СРЕДСТВА ЗА ПОСЕБНЕ НАМЕНЕ

9.1. Табела планираних финансијских средстава за набавку добара, радова и услуга за обављање делатности

ПЛАНИРАНА ФИНАНСИЈСКА СРЕДСТВА ЗА НАБАВКУ ДОБАРА, РАДОВА И УСЛУГА ЗА КАПИТАЛНА УЛАГАЊА

у 000 дин.

Р. бр.	ПОЗИЦИЈА	Реализација у 2016. год.	Планирано за 2017. год.	01.01-31.03.2017.	01.01-30.06.2017.	01.01-30.09.2017.	01.01-31.12.2017.
Добра							
1.	Уређење објекта и набавка опреме за центар за рециклажу пројекат „Оснажити“	1.832	1.308	1.308	1.308	1.308	1.308
2.	Погребна колица		250	250	250	250	250
3.	Специјално возило ниског габарита типа потисна плоча са ниским утоваром 6 – 9 м ³		12.000	0	0	0	12.000
4.	Специјално возило вишенаменска машина скип, 1 ком.		9.000	0	0	9.000	9.000
5.	Аутоподизач за контејнере 5 – 7 м ³ са руком за пражњење подземних контејнера		10.000	0	0	0	10.000
6.	Замена столарије на управној згради		300	0	150	300	300
7.	Возило за одношење смећа 16 – 22 м ³		45.000	0	30.000	30.000	45.000
8.	Камион кипер 16 м ³ са нижом тачком утовара, 1 ком.		10.000	0	0	0	10.000
9.	Мултифункционално возило bob cat са даском за снег, 1. ком		4.900	0	4.900	4.900	4.900
10.	Ауточистилица		10.000	0	10.000	10.000	10.000
11.	Контејнери 1,1 м ³ , 300 ком.		9.000	0	4.500	9.000	9.000
12.	Контејнери 5 - 7 м ³		400	400	400	400	400
13.	Подземни контејнери, 3 ком.		900	900	900	900	900
14.	Самоходни трактор за кошење травњака са корпом		450	450	450	450	450
15.	Лако теретно возило, 3 ком.		2.100	2.100	2.100	2.100	2.100
16.	Комунална опрема		3.500	500	2.000	3.200	3.500
17.	Опрема за одржавање зелених површина		1.500	500	1.000	1.500	1.500
18.	Генератор за прскање комараца		600	600	600	600	600
19.	Учешће у пројектима		4.500	0	0	2.250	4.500
20.	Даска за снег, 2 ком.		1.200	600	600	600	1.200
21.	Посипач соли, 2 ком.		1.300	700	700	700	1.300
22.	Прикључни уређаји за радне машине		3.000	0	2.000	3.000	3.000
23.	Корпа за јавно осветљење		8.500	8.500	8.500	8.500	8.500
24.	Остала опрема		2.000	500	1.000	1.500	2.000

Програм пословања ЈКП „Крушевац“ за 2017. годину

Р. бр.	ПОЗИЦИЈА	Реализација у 2016. год.	Планирано за 2017. год.	01.01-31.03. 2017.	01.01-30.06. 2017.	01.01-30.09. 2017.	01.01-31.12. 2017.
	Услуге						
	Радови						
1.	Уређење гробне парцеле XXVIII на Новом гробљу и израда главног пројекта нове парцеле и уређење ½ исте	2.060	2.600	0	540	540	2.600
2.	Довођење воде на депонују у Срњу		5.000	0	0	5.000	5.000
3.	Изградња азила за псе и прихватишта за мачке		500	0	250	500	500
4.	Изградња централног грејања са котларницом на Старом гробљу		480	0	0	480	480
5.	Реновирање административних и помоћних просторија и надстрешнице на Новом и Старом гробљу		450	0	450	450	450
6.	Израда надстрешнице у кругу предузећа		1.500	1.500	1.500	1.500	1.500
7.	Приступне саобраћајнице до депоније у Срњу		3.000	0	0	1.500	3.000
8.	Извођење радова на изградњи централног грејања са котларницом у згради на Старом гробљу		480	0	0	0	480
9.	Израда нове хладњаче за смештај покојника на Новом гробљу		550	550	550	550	550

ПЛАНИРАНА ФИНАНСИЈСКА СРЕДСТВА ЗА НАБАВКУ ДОБАРА, РАДОВА И УСЛУГА ЗА ОБАВЉАЊЕ ДЕЛАТНОСТИ - ТЕКУЋЕ ОДРЖАВАЊЕ

у дин.

Р. бр.	ПОЗИЦИЈА	Реализација у 2016. год.	Планирано за 2017. год.	01.01-31.03. 2017. год.	01.01-30.06. 2017. год.	01.01-30.09. 2017. год.	01.01-31.12. 2017. год.
	Добра						
1.	роба за даљу продају	14.002.130,64	14.000.000	2.500.000	7.000.000	10.500.000	14.000.000
2.	материјал	15.054.249,91	15.100.000	3.000.000	7.500.000	12.500.000	15.100.000
3.	резервни делови	6.963.032,46	7.000.000	1.750.000	3.500.000	5.250.000	7.000.000
4.	ауто гуме и ситан инвентар	2.950.568,87	3.300.000	800.000	1.700.000	2.600.000	3.300.000
5.	канцеларијски материјал	844.552,56	900.000	225.000	500.000	725.000	900.000
6.	моторна горива и уља	29.820.828,68	31.000.000	7.500.000	15.500.000	23.500.000	31.000.000
7.	електрична енергија, дрва и угаљ	3.391.361,15	3.500.000	1.350.000	1.750.000	2.150.000	3.500.000
8.	средства за личну заштиту	1.737.764,10	3.360.000	800.000	1.700.000	2.060.000	3.360.000
9.	стручне публикације	93.720,00	100.000	25.000	50.000	75.000	100.000
10.	добра за репрезентацију	0,00	10.000	0	0	0	10.000
11.	јавна и декоративна расвета	0,00	26.000.000	11.000.000	22.000.000	24.000.000	26.000.000
	Услуге						
11.	поштанске и телекомуникационе услуге	1.900.782,10	2.000.000	500.000	1.000.000	1.500.000	2.000.000
12.	закупнина	256.664,00	390.000	97.500	190.000	287.500	390.000
13.	превоз радника	10.830.323,23	11.600.000	2.900.000	5.800.000	8.700.000	11.600.000
14.	здравствене услуге	395.342,00	400.000	100.000	200.000	300.000	400.000
15.	стручно образовање запослених	115.200,00	50.000	10.000	30.000	40.000	50.000
16.	премије осигурања	1.591.706,26	1.900.000	475.000	950.000	1.425.000	1.900.000
17.	платни промет	753.976,75	800.000	200.000	400.000	600.000	800.000
18.	реклама и пропаганда	408.000,00	408.000	102.000	204.000	306.000	408.000
19.	услуге за репрезентацију	331.276,99	270.000	50.000	100.000	150.000	270.000
20.	услуге текућег одржавања објеката	0,00	100.000	25.000	50.000	75.000	100.000
21.	услуге текућег одржавања опреме	1.893.482,00	1.900.000	400.000	900.000	1.500.000	1.900.000
	Радови						
22.							

ПЛАНИРАНА ФИНАНСИЈСКА СРЕДСТВА ЗА НАБАВКУ ДОБАРА, РАДОВА И УСЛУГА ЗА ОБАВЉАЊЕ ДЕЛАТНОСТИ - ИНВЕСТИЦИОНО ОДРЖАВАЊЕ

у дин.

Р. бр.	ПОЗИЦИЈА	Реализација у 2016. год.	Планирано за 2017. год.	01.01-31.03. 2017. год.	01.01-30.06. 2017. год.	01.01-30.09. 2017. год.	01.01-31.12. 2017. год.
1.							
1.	инвестиционо одржавање опреме	4.744.518	4.900.000	1.250.000	2.500.000	3.750.000	4.900.000
2.	инвестиционо одржавање објеката	92.000	100.000	25.000	50.000	75.000	100.000
3.							
	Радови						
1.							

9.1а Планирана финансијска средства за набавку добара, радова и услуга за 2017. год.

у 000 дин.

Р. бр.	Предмет набавке	План 2016. год.	Реализација 2016. год.	План 2017. год.	01.01-31.03. 2017. год.	01.01-30.06. 2017. год.	01.01-30.09. 2017. год.	01.01-31.12. 2017. год.
I	Добра							
1.	роба за даљу продају	10.200	14.002	14.000	2.500	6.900	10.400	14.000
2.	материјал	14.000	15.054	15.000	3.000	7.500	12.500	15.000
3.	резервни делови	6.500	6.963	7.000	1.750	3.500	4.250	7.000
4.	ауто гуме и ситан инвентар	3.400	2.950	3.300	800	1.700	2.600	3.300
5.	канцеларијски материјал	800	845	900	225	450	675	900
6.	моторна горива и уља	30.000	29.820	31.000	7.500	15.500	23.500	31.000
7.	електрична енергија, дрва и угаљ	3.200	3.391	3.500	1.350	1.750	2.050	3.500
8.	средства за личну заштиту	2.000	1.738	3.360	800	1.700	2.060	3.360
9.	стручне публикације	100	94	100	25	50	75	100
10.	добра за репрезентацију	40		10	0	0	0	10
11.	замена столарије на управној згради	300	280	300	0	150	300	300
12.	возило за одношење смећа	15.000		45.000	0	30.000	30.000	45.000
13.	путничко возило	800	780	0	0	0	0	0
14.	комунална опрема	1.500	594	3.500	500	2.000	3.200	3.500
15.	опрема за одржавање зелених површина	1.000	481	1.500	500	1.000	1.500	1.500
16.	остала опрема	1.000	1.025	2.000	500	500	500	500
17.	мултифункционално возило са прикључним уређајима	18.300						
18.	мултифункционална радна машина	4.000		4.900	0	4.900	4.900	4.900
19.	камион кипер	8.000	3.917					
20.	ауточистилица	10.000		10.000	0	10.000	10.000	10.000
21.	контејнери 1,1 м ³	5.600	4.970	9.000	0	4.500	9.000	9.000
22.	контејнери 5 - 7 м ³	480		400	400	400	400	400
23.	млин за дрвени отпад	200						
24.	лако теретно возило	450		2.100	2.100	2.100	2.100	2.100
25.	мултифункционално возило	8.200	8.200					
II	Услуге							
1.	поштанске и телекомуникационе услуге	1.500	1.900	2.000	500	1.000	1.500	2.000
2.	закупнина	250	256	390	97	194	291	390
3.	превоз радника	11.600	10.830	11.600	2.900	5.800	8.700	11.600
4.	здравствене услуге	280	395	400	100	200	300	400
5.	стручно образовање запослених	50	115	50	10	30	40	50
6.	премије осигурања	1.900	1.591	1.900	475	950	1.425	1.900
7.	платни промет	700	754	800	200	400	600	800
8.	реклама и пропаганда	408	400	408				
9.	услуге за репрезентацију	240	331	270	50	100	150	270
10.	услуге текућег одржавања објеката	200	0	100	25	50	75	100
11.	услуге текућег одржавања опреме	1.600	1.893	1.900	400	900	1.500	1.900
12.	инвестиционо одржавање опреме	5.000	4.744	4.900	1.250	2.500	3.750	4.900
13.	инвестиционо одржавање објеката	300	92	100	25	50	75	100

Програм пословања ЈКП „Крушевац“ за 2017. годину

Р. бр.	Предмет набавке	План 2016. год.	Реализација 2016. год.	План 2017. год.	01.01-31.03. 2017. год.	01.01-30.06. 2017. год.	01.01-30.09. 2017. год.	01.01-31.12. 2017. год.
III	Радови							
1.	израда надстрешнице у кругу предузећа			1.500	1.500	1.500	1.500	1.500
2.	реновирање административних и помоћних просторија и надстрешнице на Новом и Старом гробљу	450		450	0	450	450	450
3.	подземни контејнери			900	900	900	900	900
4.	изградња азила за псе и прихватилишта за мачке			500	0	250	500	500
5.	уређење гробне парцеле XXVIII на Новом гробљу и израда главног пројекта нове парцеле и уређење ½ исте	2.600	2.060	2.600	0	540	540	2.060
6.	довођење воде на депонују у Срњу	5.000		5.000	0	0	5.000	5.000
7.	изградња хладњаче на Новом гробљу			550	550	550	550	550
8.	изградња централног грејања са котларницом на Старом гробљу	480		480	0	0	0	480
10.	приступне саобраћајнице до депоније у Срњу			3.000	0	0	1.500	3.000

9.2. Табела средстава за посебне намене

у дин.

Р. бр.	Позиција	Реализација у 2016. год.	Планирано за 2017. год.	01.01-31.03. 2017. год.	01.01-30.06. 2017. год.	01.01-30.09. 2017. год.	01.01-31.12. 2017. год.
1	2	3	4	5	6	7	8
1.	Спонзорство	60.000	60.000	15.000	30.000	45.000	60.000
2.	Донације	0	0	0	0	0	0
3.	Хуманитарне активности	0	0	0	0	0	0
4.	Спортске активности	0	0	0	0	0	0
5.	Репрезентација	331.277	280.000	50.000	100.000	150.000	280.000
6.	Реклама и пропаганда	400.000	408.000	102.000	204.000	306.000	408.000
7.	Остало	0	0	0	0	0	0
	Укупно:	791.277	748.000	334.000	501.000	748.000	334.000

10. ЦЕНЕ

ЈКП „Крушевац“ за 2017. год. планира повећање цена услуга изношења смећа и погребних услуга до 10%. Не планира се повећање цена услуга према оснивачу: одржавање јавне хигијене, зимско одржавање и одржавање јавних зелених површина.

11. УПРАВЉАЊЕ РИЗИЦИМА

Изложеност ценовном ризику

Ценовни ризик постоји јер су за услуге изношења смећа и погребне услуге у примени цене из 2011. год. Зато се предвиђа њихова корекција у 2017. год. до 10% уз сагласност оснивача.

Изложеност кредитном ризику

ЈКП „Крушевац“ је у 2017. год. планира набавку основних средстава путем кредита или лизинга, под повољним условима који неће угрозити ликвидност. ЈКП „Крушевац“ се неће задуживати по сваку цену и изложити кредитном ризику.

Ризик ликвидности

ЈКП „Крушевац“ је у 2016. год. предузимало низ мера у циљу побољшања наплате потраживања путем репрограма старог дуга на рате, слања опомена пред утужење и преко судских извршитеља. То ће се наставити и у 2017. год.

Ризик новчаног тока

У 2017. год. ЈКП „Крушевац“ се очекује повећање прилива финансијских средстава као последица планираног повећања цена, што ће омогућити одлив финансијских средстава по основу евентуалних кредита.

Директор
Бобан Костић



Прилог 1.

РЕАЛИЗАЦИЈА ПЛАНА НАБАВКИ ПУТНИЧКИХ ВОЗИЛА У 2016. ГОДИНИ

Ред. бр.	планирана набавка возила (тип, карактеристике)	реализација планиране набавке (да/не)	вредност реализоване набавке у дин.	разлози неспровођења набавке
	ПУТНИЧКА ВОЗИЛА			
1	форд фокус 1.6 ТДЦИ (ford focus 1.6 TDCI), половно - 2011. год., 70 kW, 1560 cm ³ , 5 места за седење, еуро дизел, врата 4/5, еуро 5, 6 брзина	да	783.333,33	
2				
3				
	ТЕРЕНСКА ПУТНИЧКА ВОЗИЛА			
1				
2				
3				
УКУПНА ВРЕДНОСТ НАБАВКИ			783.333,33	

ПЛАН НАБАВКИ ПУТНИЧКИХ ВОЗИЛА ЗА 2017. ГОДИНУ

Ред. бр.	планирана набавка возила (тип, карактеристике)	процењена вредност набавки у динарима
	ПУТНИЧКА ВОЗИЛА	
1		
2		
3		
	ТЕРЕНСКА ПУТНИЧКА ВОЗИЛА	
1		
2		
3		
УКУПНА ПРОЦЕЊЕНА ВРЕДНОСТ НАБАВКИ		

Прилог 2. РАЦИО АНАЛИЗА

ВРСТА ИНДИКАТОРА	ОПИС ИНДИКАТОРА	2016.	2017.
1	2	3	4
ИНДИКАТОРИ ЛИКВИДНОСТИ			
ОПШТА ЛИКВИДНОСТ	обртна средства / краткорочне обавезе	1,05	1,05
УБРЗАНА ЛИКВИДНОСТ	(обртна средства - залихе) / краткорочне обавезе	0,92	0,93
ИНДИКАТОРИ ЗАДУЖЕНОСТИ			
ЗАДУЖЕНОСТ	укупан дуг / укупна средства	0,35	0,37
ОДНОС ДУГА ПРЕМА КАПИТАЛУ	укупан дуг / укупан капитал	0,55	0,59
КОЕФИЦИЈЕНТ ПОКРИЋА КАМАТЕ	ЕБИТ / расходи камате	1,22	1,10
КОЕФИЦИЈЕНТ ФИНАНСИЈСКЕ СТАБИЛНОСТИ	(дугорочне обавезе + капитал) / (стална имовина + залихе)	0,96	0,96
ИНДИКАТОРИ АКТИВНОСТИ			
ПРОСЕЧАН ПЕРИОД ДРЖАЊА ЗАЛИХА	(просечне залихе / приход од продаје) · 365	16,92	15,40
ПРОСЕЧАН ПЕРИОД НАПЛАТЕ ПОТРАЖИВАЊА	(просечни салдо купаца / приход од продаје) · 365	118,97	112,69
ПРОСЕЧАН ПЕРИОД ПЛАЋАЊА ОБАВЕЗА	(обавезе према добављачима / приход од продаје) · 365	36,19	36,19
ИСКОРИШЋЕНОСТ ФИКСНИХ СРЕДСТАВА	приход од продаје / нето фиксна средства	1,44	1,61
ИСКОРИШЋЕНОСТ УКУПНИХ СРЕДСТАВА	приход од продаје / укупна средства	0,92	1,02
ИНДИКАТОРИ РЕНТАБИЛНОСТИ			
ПРОФИТНА БРУТО МАРГИНА	укупна добит / приход од продаје	0,0006	0,0006
ПРОФИТНА НЕТО МАРГИНА	нето добит / приход од продаје	0,0006	0,0006
ЕБИТ МАРГИНА	ЕБИТ / укупан приход	0,0033	0,0065
ЕБИТДА МАРГИНА	ЕБИТДА / укупан приход	0,0642	0,0603
СТОПА ПОВРАЋАЈА НА УКУПНА СРЕДСТВА (РОА)	нето добит / укупна средства	0,0006	0,0006
СТОПА ПОВРАЋАЈА НА КАПИТАЛ (РОЕ)	нето добит / капитал	0,0009	0,0010
ИНДИКАТОРИ ЕКОНОМИЧНОСТИ			
ЕКОНОМИЧНОСТ ПОСЛОВАЊА	пословни приходи / пословни расходи	1,06	1,08
ИНДИКАТОРИ ПРОДУКТИВНОСТИ			
ЈЕДИНИЧНИ ТРОШКОВИ РАДА	бруто зарада и лични расходи / укупан приход	0,63	0,59
ПРОДУКТИВНОСТ РАДА	приход од продаје / број запослених	1.258,00	1.388,97